



NAUTICA

Scegli la
qualità

BENETEAU

A Sanremo dal 1932

1.2020

INDICE

Abbigliamento monouso	PAG.37
Accessori Gardena	PAG.11
Accessori per test dell'acqua	PAG.8
Antialghe	PAG.7
Aspiratori Karcher	PAG.13
Assemblanti	PAG.27
Avvolgicavi	PAG.39
Borse	PAG.34
Bromo	PAG.7
Cacciaviti	PAG.34
Canapa	PAG.28
Carrelli	PAG.11
Ceste	PAG.9
Chiavi	PAG.34-35
Cloro	PAG.6
Colonnine	PAG.41-42-43-44-45
Cuffie	PAG.39
Dicloro	PAG.6
Docce	PAG.5
Elmetti	PAG.39
Fascette	PAG.28
Filtri antipolvere/antigas	PAG.37
Filtro inox	PAG.23
Flessometro	PAG.35
Forbici	PAG.35
Generatori	PAG.13-32
Guanti	PAG.38
Gomma Tricoflex	PAG.24-25
Idropultrici Karcher e Gardena	PAG.13
Impermeabilizzanti	PAG.26
Incollanti	PAG.27
Ipoclorito di calcio	PAG.6
Ipoclorito di sodio	PAG.6
Lampada ricaricabile led	PAG.35
Lance	PAG.11
Lettini	PAG.4
Mano-vuotometro	PAG.23
Maschere	PAG.37
Martelli Makita	PAG.33
Mastelli	PAG.9
Nastri	PAG.28
Ossigeno attivo rinforzato	PAG.6
Pile	PAG.28
Pinze	PAG.35
Pompe a pressione e elettriche	PAG.9
Pompe monofase Calpeda	PAG.29-30-31
Proiettori	PAG.39
Raccorderia ottone	PAG.20-21-22
Raccorderia per imbarcazioni	PAG.18-19
Raccorderia polipropilene	PAG.17
Raccorderia pvc	PAG.14-15-16
Raccorderia rapida Gardena	PAG.10
Raccorderia Hozelock	PAG.12
Riduttori di pressione	PAG.23
Riduttore di ph	PAG.7
Riparatori	PAG.26
Sabbia	PAG.7
Sale per elettrolisi	PAG.7
Scarpe	PAG.36
Sedie regista	PAG.3
Seghetti Makita	PAG.33
Sigillanti	PAG.27
Smerigliatrici Makita	PAG.33
Taniche	PAG.9
Tassellatori Makita	PAG.33
Teflon	PAG.28
Teli	PAG.9
Telo termoretraibile e accessori	PAG.40
Trapani Makita	PAG.33
Tubi	PAG.40
Utensili	PAG.34
Valigette	PAG.34
Valvole	PAG.23
Vasca idromassaggio Softub	PAG.2
WD-40	PAG.28

MINIPISCINE SOFTUB

Le minipiscine idromassaggio SOFTUB sono state realizzate per compattare lo stress e mantenere in equilibrio mente, corpo e anima. Ricreando un luogo armonioso per il riposo e il rilassamento, si possono alleviare le pressioni della vita quotidiana, ci si può mantenere sani e in forma e ci si può dedicare momenti di totale relax.

Programmi individuali e getti d'acqua ergonomicamente posizionati tonificano il corpo con massaggi revitalizzanti.

Grazie alla pratica illuminazione LED subacquea, si può ricreare un ambiente rilassante da combinare con aromi di piacevoli fragranze e lasciarsi andare nella propria oasi di benessere.

Con SOFTUB ci si può coccolare a volontà, in qualsiasi momento e ovunque.



SPORTSTER

1-2 persone



LEGEND

3-4 persone



RESORT

5-6 persone

<i>Modello No.</i>	140	220	300+
<i>Posti</i>	1-2 persone	3-4 persone	5-6 persone
<i>Diametro esterno</i>	150 cm	180 cm	200 cm
<i>Diametro interno</i>	130 cm	150 cm	170 cm
<i>Altezza</i>	61 cm	61 cm	69 cm
<i>Peso vasca</i>	23 kg	32 kg	36 kg
<i>Copertura termica</i>	9 kg	11 kg	14 kg
<i>Peso motore</i>	20 kg	20 kg	20 kg
<i>Peso vasca piena</i>	655 kg	962 kg	1245 kg
<i>Illuminazione interna</i>	LED multicromatici	LED multicromatici	LED multicromatici
<i>Capacità d'acqua</i>	530 litri	830 litri	1130 litri
<i>Sedili rialzati</i>	-	-	sedile rialzato
<i>Numero di jet</i>	4	5	7
<i>Alimentazione</i>	220 V/240 V 50 Hz, 6 A	220 V/240 V 50 Hz, 6 A	220 V/240 V 50 Hz, 6 A
<i>Consumo elettr. max</i>	800 W	800 W	800 W

SEDIA REGISTA GINGER UNOPIU'

Cod.GINPOST

UNOPIU'

Poltroncina da regista in teak.

La caratteristica più innovativa che Unopiù ha voluto proporre per questa poltroncina, è nel tema dei tessuti.

È infatti possibile scegliere tra differenti tipologie di rivestimento ed è possibile sostituire i teli ed il cuscino di ricambio nel tempo a seconda delle esigenze e del gusto. Si passa dal classico cotone bianco grezzo al tessuto Canatex che è particolarmente resistente all'acqua salata o clorata. Il tessuto Canatex è un composto derivante dalla tessitura di un filo di canapa e PVC al 75% con il 25% di poliestere, ed è disponibile in colore beige.



bizzotto

SEDIA REGISTA LAGUN BIZZOTTO

Cod.BIZ0662454

Struttura in alluminio, verniciato a polvere. Seduta e schienale in textilene 2x2 (680g/m2).

Braccioli con inserti in teak. Ferramenta in acciaio inossidabile.

Sedia pieghevole.

Disponibile nei colori bianco e antracite.



SEDIA REGISTA ALU-TEX BIZZOTTO

Cod.BIZ0814128

Struttura in alluminio.

Tessuto in textilene 450 g/m2.

bizzotto



SEDIA REGISTA LIVIS CORO

Cod.LIVIS

co
ro

Struttura in alluminio verniciato a polvere epossidica bianca per esterno.

Seduta e schienale in tessuto tecnico Sun o Batyline, resistente all'acqua, alle sostanze grasse e ai raggi UV.





bizzotto



LETTINO CRUISE/VICTOR BIZZOTTO

Cod. BIZ0662240 - colore tortora

Cod. BIZ0662241 - colore bianco

Struttura in alluminio, verniciato a polvere. Seduta e schienale in textilene phifer 2x2.

Ruote in plastica e viteria in acciaio inox.

Schienaie reclinabile (4 posizioni).

LETTINO CLEO BIZZOTTO

Cod. BIZ0662333 - colore antracite

Cod. BIZ0662260 - colore tortora

Cod. BIZ0662261 - colore bianco

Cod. BIZ0662332 - colore naturale

Struttura in alluminio, verniciato a polvere. Seduta e schienale in textilene phifer 2x1(con imbottitura).

Ruote in plastica.

Schienaie reclinabile (5 posizioni).



bizzotto



LETTINO MARYLAND BIZZOTTO

Cod. BIZ0804384

Struttura in legno teak (Classe A) - svlk (legno certificato proveniente da foreste sostenibili). Ferramenta in acciaio galvanizzato. Ruote in teak rivestite in gomma.

Schienaie reclinabile (4 posizioni). Vassoio estraibile.

POLTRONA STEAMER VERADERO FSC BIZZOTTO

Cod. BIZ0805894

Struttura in legno teak fsc 100%.

Schienaie reclinabile (3 posizioni). Pieghevole.

UNOPIU'



CHAISE - LONGUE SWING UNOPIU'

Cod. SWIDO

Chaise-longue impilabile in teak con cuscino poggiatesta sfoderabile.



CO
RO

LETTINO CORO

Cod. L3E50567R



Struttura in acciaio inossidabile satinato. Con ruote.

Schienaie reclinabile (4 posizioni). Impilabile.

Doccia solare in resina HAPPY FIVE

- cod.F500** - con soffione e miscelatore
- cod.F520** - con soffione, miscelatore e lavapiedi
- cod.D108** - Piatto doccia Lake, disponibile a parte

- Doccia e piatto doccia realizzati in resina colorata in massa;
- Piatto doccia antisdrucchiolo, con scarico acqua complanare;
- Accessori in ottone cromato e abs cromato.

COLORI STANDARD	COLORI SPECIALI - su richiesta
 RAL7016 ANTRACITE	 RAL4003 FUKIA
 RAL3003 BIANCO	 RAL6005 VIOLETTA
 RAL5002 BLU OCEANO	 RAL3027 CHERRY
 RAL6015 VERDE	 RAL2009 ARANCIO



F500 D108



F520

Doccia solare in alluminio JOLLY

- cod.A500** - con soffione e miscelatore
- cod.A520** - con soffione, miscelatore e lavapiedi

- Realizzata in alluminio verniciato a polvere;
- Accessori in ottone cromato e abs cromato;
- OPTIONAL: verniciata inox su richiesta con un supplemento di costo.

COLORI STANDARD	COLORI SPECIALI - su richiesta
 RAL7016 ANTRACITE	 RAL4003 FUKIA
 RAL9001 SABBIA	 RAL6005 VIOLETTA
 RAL5012 BLU CHIARO	 RAL3027 CHERRY
 RAL6015 VERDE	 RAL2009 ARANCIO



A500



A520

Doccia solare in alluminio SPRING e SPRING S

- cod.A120** - SPRING CURVA, con soffione, miscelatore e lavapiedi
- cod.A220** - SPRING S DIRITTA, con soffione, miscelatore e lavapiedi

- Realizzata in alluminio verniciato a polvere;
- Accessori in ottone cromato e abs cromato;
- OPTIONAL: 1) verniciata inox; 2) banda inox. Con supplemento di costo.

COLORI STANDARD	COLORI SPECIALI - su richiesta
 RAL7016 ANTRACITE	 RAL4003 FUKIA
 RAL9001 SABBIA	 RAL6005 VIOLETTA
 RAL5012 BLU CHIARO	 RAL3027 CHERRY
 RAL6015 VERDE	 RAL2009 ARANCIO



A120

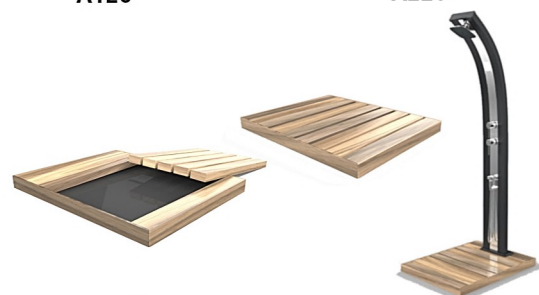


A220

Piatto doccia Top in legno

- cod.D106** - Piatto doccia Top in legno Okume'
- ADATTO PER TUTTI I MODELLI DI DOCCE, SIA IN RESINA CHE IN ALLUMINIO**

- Pedana rimovibile per la pulizia e l'ispezione;
- Vasca raccogli acqua integrata;
- Scarico acqua complanare.



Doccia da esterno in acciaio inox 316 UNIJET UNI1-M

cod.UNI-1M

- rubinetto miscelatore per la doccia e rubinetto a chiusura manuale per il lavapiedi (consente di ottenere la temperatura ottimale per l'acqua della doccia);
- Realizzata in acciaio inox di elevata qualità AISI 316 (garantisce un'ottima resistenza alla corrosione) con finitura a specchio BA;
- Parti idrauliche interne in ottone, rame e acciaio inox;
- Tubi flessibili di connessione acqua F/C per facilitare il collegamento all'impianto.





Cloro in pastiglie Multifunzione

Cod. CLORO1 - Conf. da 1,2Kg - Pastiglie 200Gr.

Cod. CLORO5 - Conf. da 5Kg - Pastiglie 250Gr.

Cod. CLORO10 - Conf. da 10Kg - Pastiglie 500Gr.

Multi-azione:

- Disinfetta e distrugge batteri, virus, e micro-organismi;
- Floccula le particelle in sospensione;
- Distrugge le alghe, previene la loro formazione e rende l'acqua cristallina.



Dicloro Rapido granulare

Cod. DICLORO1 - Cloro rapido granulare 60% - Conf. da 1Kg

Cod. DICLORO5 - Cloro rapido granulare 60% - Conf. da 5Kg

Cod. DICLORO10 - Cloro rapido granulare 60% - Conf. da 10Kg

Cod. DICLORO25 - Cloro rapido granulare 60% - Conf. da 25Kg

- Granuli di dicloroisocianurato di sodio disidratato;
- Formula a dissoluzione rapida;
- Da usare in qualunque tipo di piscina;
- Non mettere in contatto diretto con il liner.



Ipoclorito di calcio

Cod. IPO25CA - GRANULARE - Conf. da 25Kg

Cod. IPO4,5P - IN PASTIGLIE da 300gr. - Conf. 4,5Kg.

- Grandissima efficacia batterica;
- Disinfezione permanente della piscina;
- Concentrazione di cloro vicina al 70%.

ATTENZIONE: L'ipoclorito di calcio è incompatibile con i prodotti acidi e tutti i clori organici: al loro contatto si libera un gas tossico.



Ipoclorito di sodio

Cod. CLORO25L - Cloro Liquido Conf. da 25Kg

Ossigeno attivo rinforzato

Cod. REVATOP5 - LIQUIDO - Conf. da 5Lt

Cod. OXY1 - IN PASTIGLIE da 20gr.- Conf. da 1Kg

- Perossido di idrogeno rinforzato per trattamento choc;
- Potente battericida, distrugge i batteri e i virus;
- Anti alghe con effetto immediato schiarente, efficace per recuperare una piscina verde;
- Compatibile con tutti i tipi di trattamento (con o senza cloro);
- Effetto immediato: agisce molto velocemente e la sua composizione offre la possibilità di fare il bagno senza rischi, qualche ora dopo il trattamento;
- Evita ogni aggiunta di stabilizzante.



Bromo pastiglie

Cod. BROMO5 - Conf. da 5Kg - Mini pastiglie 20Gr.



Riduttore di pH: pH MINUS

Cod. MINUS5 - Riduttore di pH in **granuli** - Conf. da 5Kg

Cod. MINUS10 - Riduttore di pH **liquido** - Tanica da 10Lt

Cod. MINUS25 - Riduttore di pH **liquido** - Tanica da 25Lt

- Adatto a tutti i tipi di apparecchi di dosaggio automatico (Regul pH);
- Abbassa il valore del pH e abbassa il TAC progressivamente;
- Riduce i depositi calcarei;
- Attenua le irritazioni agli occhi;
- Dosaggio rapido che si dissolve facilmente;
- Compatibile con tutti i tipi di trattamento.



Anti alghe - Super algicida non schiumogeno

Cod. ALGA1 - Conf. da 1Lt

Cod. ALGA5 - Conf. da 5Lt

- Super algicida non schiumogeno;
- Floccula le materie organiche apportate dall'esterno che saranno poi filtrate;
- Previene la formazione dei depositi di calcare, delle macchie di ruggine e limita le variazioni del pH.



Sale in pastiglie per elettrolisi

Cod. SALE25P - Sale per piscine - Conf. da 25Kg

- Sale speciale per disinfettare la piscina tramite elettrolisi;
- Il sale speciale stabilizzante per piscine garantisce una migliore azione rispetto al normale sale marino e prolunga la vita delle cellule dell'elettrolizzatore.



Sabbia al quarzo per filtro a sabbia

Cod. SABBIA04/08 - granulometria 04/08 - Sacco da 25Kg





Test kit pH e Cloro

Cod. PTESTER

- Kit a pastiglie (20pz.) per la misurazione del pH e del Cloro nell'acqua.



Blister DPD1/PH - Reagenti di ricambio per test kit Ph-Cloro

Cod. 515884

- Blister con pastiglie per test del pH e del Cloro DPD1 nell'acqua.



Tester dell'acqua elettronico - Scuball

Cod. SCUBAII

- I cinque parametri misurabili includono Cloro libero, Cloro totale, valore del pH, Acido Cianurico e Alcalinità M;
 - Il nuovo design dello Scuba II introduce caratteristiche migliorate ed un design innovativo pensato per migliorare l'usabilità e la resistenza;
 - Lo Scuba II galleggia nell'acqua ed è certificato waterproof IP68.



Reagenti di ricambio - Lovibond

Cod. CL100 - Reagente DPD1 Cloro - Conf. da 100 Pastiglie

Cod. PH100 - Reagente PH Phenol Reed - Conf. da 100 Pastiglie



Termometro galleggiante

Cod. 767010

Termometro gigante galleggiante per piscina.



Dosatore per cloro galleggiante, modello grande

Cod. A36620

Per pastiglia fino a 600 Gr., grande apertura, con tappo di sicurezza per i bambini.



Caraffa dosatrice

Cod. DG1

- Caraffa dosatrice ideale per dosare la quantità di prodotto da versare;
 - 2 facce, Cloro e Revacil, per una utilizzazione con tutti i prodotti;
 - Le sue altre graduazioni permettono di usarlo per il dosaggio preciso del pH minus, TAC, TH...



SECCHIE PLASTICA/ INDUSTRIALI

Cod. SECCH9

Lt. 9

Cod. SECCH12

Lt. 12



CESTA QUADRA NERA

Cod. CESTA - 44x44 cm.



CONTENITORE RETTANGOLARE ASTI NERO CON MANIGLIE

Cod. CESTAR - 65x45x35 cm. - Lt.65



TELI POLIPROPILENE 100gr/mq

Cod. TELA2X3 - 2x3 Mt.

Cod. TELA3X4 - 3x4 Mt.

Cod. TELA4X4 - 4x4 Mt.

Cod. TELA4X5 - 4x5 Mt.

Cod. TELA5X6 - 5x6 Mt.

Cod. TELA8X10 - 8x10 Mt.



TANICA IN PLASTICA PER BENZINA E INFIAMMABILI

Cod. TPC5 - 5 Lt

Cod. TPC10 - 10 Lt

Con tappo e beccuccio



TANICA IN METALLO

Per carburante

Cod.TM5 - Lt.5

Cod.TM10 - Lt.10

Cod.TM10L - Lt.20



POMPA NEBULA A PRESSIONE BENZA 6 LT.

Cod. BENZ7144

- Capacità totale serbatoio 6 Lt;
- Pompante in plastica;
- Guarnizioni in NBR;
- Lancia in plastica con ugello;
- Valvola di scarico pressione.



SPRUZZATORE A PISTOLA VOLPI DA 1 LT.

Cod. VO3335

Capacità totale recipiente 1 Lt.
Recipiente in Polietilene. Quantità
singola erogata 1,3 MI. Impugnatura
ergonomica. Guarnizioni in NBR.
Getto regolabile.



POMPA A PRESSIONE

Cod. BENZ7212

BENZA 1,5 LT.

- Capacità totale serbatoio 1,7 Lt;
- Guarnizioni in NBR;
- Ugello in ottone.



POMPA ELETTRICA CON CARRELLO 15 LITRI

Cod. VO10PTCLIT

- Capacità totale serbatoio 15 Lt.
- Elettropompa a pistone in acciaio inox.
- Robusto carrello metallico per il trasporto.
- Impugnatura con manometro.
- Batteria ricaricabile al Litio 12 V 8Ah e carica batteria incluso 1,8A.
- Ugello in ottone regolabile e ugello a ventaglio.
- Tubo flessibile 2,5 m.
- Pressione (bar) 0,5-5,5



POMPA A ZAINO ELETTRICA 12 LITRI

Cod. VO19VBE

- Serbatoio in polipropilene con capacità 12 lt.
- Batteria ricaricabile al Litio 12 V DC 6 A 72 WATT.
- Durata di carica della batteria irrorazione a 2 bar - fino a 9 ore.
- Voltmetro per il controllo della carica della batteria.
- Ugello in ottone regolabile e ugello a ventaglio.
- Guarnizioni in NBR.
- Peso a vuoto Kg.3,5.
- Pressione (bar) regolabile: 0,5-5 ; 7,25-7,5.



GIUNTO
Cod. GA2931-20



PRESA RUBINETTO 1/2"
Cod. GA18200-20



PRESA RUBINETTO 3/4"
Cod. GA18201-20



PRESA RUBINETTO 1"
Cod. GA18202-20



RACCORDO RAPIDO
1/2" - 5/8"
Cod. GA18215-20



RACCORDO RAPIDO 3/4"
Cod. GA18216-20



RACCORDO RAPIDO 1/2" - 5/8"
- ACQUA STOP
Cod. GA18213-20



RACCORDO RAPIDO
3/4" - ACQUA STOP
Cod. GA18214-20



REGOLATORE ACQUA-
STOP 1/2" - 5/8"
Cod. GA942-20



REGOLATORE ACQUA-
STOP 3/4"
Cod. GA943-50



VALVOLA DI
REGOLAZIONE
Cod. GA977-50



RACCORDO DI
REGOLAZIONE
Cod. GA976-50



RACCORDO FILETTATO
3/4"
Cod. GA2917-20



RACCORDO 1/2" - 5/8"
Cod. GA18232-20



RACCORDO 3/4"
Cod. GA18233-20



ADATTATORE FILETTATO
3/4"
Cod. GA2921-20



O-RING 9MM. - 5PZ.
Cod. GA5303-20€



CONTALITRI
Cod. GA8188-20



WATERTIMER DA 5 MIN.
A 2 ORE
Cod. GA1169-20



CARRELLO AQUAROLL S
Cod. GA18502-35

Assemblato con 20 Mt di tubo 13mm. (1/2") e lancia



CARRELLO IN METALLO
Cod. GA18541-20

Carrello in metallo
50 Mt di tubo 15mm. (5/8")
NON INCLUSO



AVVOLGITUBO A PARETE
Cod. GA8022-20

ROLL-UP AUTOMATIC
15 Mt di tubo alta qualità



AVVOLGITUBO A PARETE
Cod. GA8023-20

ROLL-UP AUTOMATIC
25 Mt di tubo alta qualità



AVVOLGITUBO ACCESSORIATO
Cod. GA8010-20

Assemblato con lancia e 10 Mt di tubo 13mm. (1/2")



PORTATUBO A PARETE
Cod. GA241-20

13 mm (1/2") per 35 Mt.
15 mm (5/8") per 25 Mt.



TUBO DI COLLEGAMENTO
Cod. GA18050-26

1,5 Mt di tubo Comfort FLEX
Completo di raccordi



IRRIGATORE CIRCOLARE
Cod. GA1948-20

Max 225 mq. Da 90° a 360°



IRRIGATORE OSCILLANTE
Cod. GA18700-20

- 90 mq / max 220 mq
- Acciaio inossidabile



AQUAZOOM COMFORT
Cod. GA18712-20

- 9 mq / max 250 mq
- Acciaio inossidabile



TESTINA A IMPULSO
Cod. GA8137-20

- 75 mq / max 490 mq
- Da 25° a 360°



LANCIA CLASSIC
Cod. GA18300-20



LANCIA A IMPULSI
Cod. GA18301-20



LANCIA A IMPULSI PREMIUM
Cod. GA18305-20



LANCIA A DOCCIA
Cod. GA18310-20



LANCIA MULTIFUNZIONE
Cod. GA18313-20



LANCIA CON PROLUNGA CLASSIC
Cod. GA18330-20



RUBINETTO 2 VIE 3/4"
Cod. GA938-20



DISTRIBUTORE 2 VIE 3/4"
Cod. GA8193-20



DISTRIBUTORE 4 VIE 3/4"
Cod. GA8194-20



Da 60 anni, Hozelock si impegna a trovare soluzioni che soddisfino tutte le esigenze dei giardinieri. I prodotti Hozelock sono di altissima qualità e sono tutti offerti con garanzia.



AVVOLGITUBO A PARETE AUTO REEL

Cod. HO2401 - 20 Mt

Cod. HO2403 - 30 Mt

Tubo Auto Reel

5 anni di Garanzia.



CARRELLO AVVOLGITUBO 30 M.

Cod. HO2432

Rullo avvolgitubo + 30 m. di tubo diam.15 mm. + pistola.

Tubo a 4 strati in maglia.



CENTRALINA SELECT CONTROLLER

Cod. HO2220

16 programmi predefiniti, funzione irrigazione manuale 60 min., compatibile per impianti con recupero acqua piovana. Da una a 4 volte al giorno.



RACCORDO PER RUBINETTO ESTERNO FILETTATO

Cod. HO2184 - Include un adattatore per i rubinetti vecchio stile

Dimensioni:

- ø 21 mm - G 1/2"

- ø 26,5 mm - G 3/4"



RACCORDO PER RUBINETTO ESTERNO FILETTATO

Cod. HO2167 - ø 26,5 mm - G 3/4"

Cod. HO2158 - ø 33,3 mm - G 1"



DISTRIBUTORE PER RUBINETTO A 2 VIE

Cod. HO2252

Dimensioni:

- ø 21 mm - G 1/2"

- ø 26,5 mm - G 3/4"

- ø 33,3 mm - G 1"



RACCORDO PORTAGOMMA

Cod. HO2070 - 12,5 mm e 15 mm

Cod. HO2080 - 19 mm



RACCORDO AQUA STOP

Cod. HO2075 - 12,5 mm e 15 mm

Cod. HO2085 - 19 mm



RACCORDO ADATTATORE MASCHIO

Cod. HO2289 - ø 26,5 mm - G 3/4"



RACCORDO RAPIDO 3/4 MASCHIO

Cod. HO2170 - ø 26,5 mm - G 3/4"



RACCORDO MASCHIO DOPPIO

Cod. HO2291



RACCORDO RIPARAZIONE TUBO

Cod. HO2100 - 12,5 mm e 15 mm

Cod. HO2200 - 15 mm e 19 mm



LANCIA CLASSIC PER TUBO

Cod. HO2292



PISTOLA JET SPRAY

Cod. HO2674



PISTOLA MULTI SPRAY

Cod. HO2676



KÄRCHER

IDROPULITRICE A FREDDO K3 FULL
CONTROL KÄRCHER
Cod. KARK3

Pressione max (bar): 120
 Potenza (W): 1600
 Portata (l/h): 380



KÄRCHER

IDROPULITRICE A FREDDO K4 FULL
CONTROL KÄRCHER
Cod. KARK4

Pressione max (bar): 130
 Potenza (W): 1800
 Portata (l/h): 420



KÄRCHER

IDROPULITRICE A FREDDO K5 FULL
CONTROL KÄRCHER
Cod. KARK5

Pressione max (bar): 145
 Potenza (W): 2100
 Portata (l/h): 500



KÄRCHER

ASPIRATORE MULTIUSO PREMIUM
KÄRCHER
Cod. KARWD3

P. Aspirante (Air Watt): 200
 Consumo (W): 1000
 Capacità serbatoio (l): 17



GARDENA

SET IDROPULITRICE A BATTERIA
AQUACLEAN Li 40/60 GARDENA
Cod. GA9341-20

Pressione max (bar): 90
 Capacità batteria: 40 V max/2,6 Ah
 Portata (l/h): 230



GENERATORE VIGOR INVERTER
VGI-1500
Cod. VGI1500

Potenza (kVA): 1
 Tensione (V): 240
 Motore: 4T cc.60 ohv raff.aria a benzina
 Cilindrata (cm³): 212
 Capacità serbatoio carburante (L): 3
 Autonomia: 4,8h

RACCORDI PVC INCOLLAGGIO



MANICOTTO A INCOLLAGGIO

- Cod. MA14** - Ø 32 mm.
- Cod. MA15** - Ø 40 mm.
- Cod. MA16** - Ø 50 mm.
- Cod. MA17** - Ø 63 mm.
- Cod. MA18** - Ø 75 mm.
- Cod. MA19** - Ø 90 mm.



BOCCHETTONE A INCOLLAGGIO

- Cod. BO14** - Ø 32 mm.
- Cod. BO15** - Ø 40 mm.
- Cod. BO16** - Ø 50 mm.
- Cod. BO17** - Ø 63 mm.
- Cod. BO18** - Ø 75 mm.
- Cod. BO19** - Ø 90 mm.



GOMITO A INCOLLAGGIO 90° F/F

- Cod. GO14** - Ø 32 mm.
- Cod. GO15** - Ø 40 mm.
- Cod. GO16** - Ø 50 mm.
- Cod. GO17** - Ø 63 mm.
- Cod. GO18** - Ø 75 mm.
- Cod. GO19** - Ø 90 mm.



GOMITO A INCOLLAGGIO 90° M/F

- Cod. GO16M** - Ø 50 mm.
- Cod. GO17M** - Ø 63 mm.



GOMITO A INCOLLAGGIO 45°

- Cod. CH14** - Ø 32 mm.
- Cod. CH15** - Ø 40 mm.
- Cod. CH16** - Ø 50 mm.
- Cod. CH17** - Ø 63 mm.
- Cod. CH18** - Ø 75 mm.
- Cod. CH19** - Ø 90 mm.



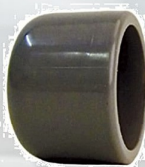
TI A INCOLLAGGIO

- Cod. TI14** - Ø 32 mm.
- Cod. TI15** - Ø 40 mm.
- Cod. TI16** - Ø 50 mm.
- Cod. TI17** - Ø 63 mm.
- Cod. TI18** - Ø 75 mm.
- Cod. TI19** - Ø 90 mm.



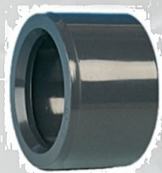
TI A INCOLLAGGIO 45°

- Cod. TH16** - Ø 50 mm.
- Cod. TH17** - Ø 63 mm.



CALOTTA A INCOLLAGGIO FEMMINA

- Cod. CA16** - Ø 50 mm.
- Cod. CA17** - Ø 63 mm.
- Cod. CA18** - Ø 75 mm.
- Cod. CA19** - Ø 90 mm.



RIDUZIONE CORTA A INCOLLAGGIO

- Cod. BUSS154** - 40x32 mm.
- Cod. BUSS164** - 50x32 mm.
- Cod. BUSS165** - 50x40 mm.
- Cod. BUSS174** - 63x32 mm.
- Cod. BUSS175** - 63x40 mm.
- Cod. BUSS176** - 63x50 mm.
- Cod. BUSS187** - 75x63 mm.
- Cod. BUSS197** - 90x63 mm.
- Cod. BUSS198** - 90x75 mm.



FLANGIA FISSA

- Cod. FF63** - Ø 63 mm.
- Cod. FF75** - Ø 75 mm.
- Cod. FF90** - Ø 90 mm.
- Cod. FF110** - Ø 110 mm.



FLANGIA LIBERA

- Cod. FL63** - Ø 63 mm.
- Cod. FL75** - Ø 75 mm.
- Cod. FL90** - Ø 90 mm.
- Cod. FL110** - Ø 110 mm.



COLLARE PER FLANGIA LIBERA

- Cod. CO17** - Ø 63 mm.
- Cod. CO18** - Ø 75 mm.
- Cod. CO19** - Ø 90 mm.
- Cod. CO110** - Ø 110 mm.



CROCE IN PVC

- Cod. CR16** - Ø 50 mm.
- Cod. CR17** - Ø 63 mm.



PORTAGOMMA FILETTATO

- Cod. RA225E** - 3/4"x25
- Cod. RA230F** - 1"x30
- Cod. RA240G** - 1"1/4x40

RACCORDI PVC FILETTATI

MANICOTTO FILETTATO

- Cod. MA2D** - Ø 1/2"
- Cod. MA2E** - Ø 3/4"
- Cod. MA2F** - Ø 1"
- Cod. MA2G** - Ø 1"1/4
- Cod. MA2H** - Ø 1"1/2
- Cod. MA2I** - Ø 2"
- Cod. MA2L** - Ø 2"1/2
- Cod. MA2M** - Ø 3"

BOCCHETTONE FILETTATO FEMMINA

- Cod. BO2D** - Ø 1/2"
- Cod. BO2E** - Ø 3/4"
- Cod. BO2F** - Ø 1"
- Cod. BO2G** - Ø 1"1/4
- Cod. BO2H** - Ø 1"1/2
- Cod. BO2I** - Ø 2"
- Cod. BO2L** - Ø 2"1/2
- Cod. BO2M** - Ø 3"

GOMITO FILETTATO FEMMINA 90°

- Cod. GO2D** - Ø 1/2"
- Cod. GO2E** - Ø 3/4"
- Cod. GO2F** - Ø 1"
- Cod. GO2G** - Ø 1"1/4
- Cod. GO2H** - Ø 1"1/2
- Cod. GO2I** - Ø 2"
- Cod. GO2L** - Ø 2"1/2
- Cod. GO2M** - Ø 3"

GOMITO FILETTATO FEMMINA 45°

- Cod. CH2D** - Ø 1/2"
- Cod. CH2E** - Ø 3/4"
- Cod. CH2F** - Ø 1"
- Cod. CH2G** - Ø 1"1/4
- Cod. CH2H** - Ø 1"1/2
- Cod. CH2I** - Ø 2"
- Cod. CH2L** - Ø 2"1/2
- Cod. CH2M** - Ø 3"

TI FILETTATO FEMMINA

- Cod. TI2D** - Ø 1/2"
- Cod. TI2E** - Ø 3/4"
- Cod. TI2F** - Ø 1"
- Cod. TI2G** - Ø 1"1/4
- Cod. TI2H** - Ø 1"1/2
- Cod. TI2I** - Ø 2"
- Cod. TI2L** - Ø 2"1/2
- Cod. TI2M** - Ø 3"

NIPPO FILETTATO

- Cod. NI2D** - Ø 1/2"
- Cod. NI2E** - Ø 3/4"
- Cod. NI2F** - Ø 1"
- Cod. NI2G** - Ø 1"1/4
- Cod. NI2H** - Ø 1"1/2
- Cod. NI2I** - Ø 2"
- Cod. NI2L** - Ø 2"1/2
- Cod. NI2M** - Ø 3"

RIDUZIONE FILETTATA M/F

- Cod. RI2FD** - Ø 1"x1/2"
- Cod. RI2FE** - Ø 1x3/4"
- Cod. RI2GF** - Ø 1"1/4x1"
- Cod. RI2HF** - Ø 1 1/2"x1"
- Cod. RI2HG** - Ø 1"1/2x1"1/4
- Cod. RI2IF** - Ø 2"x1"
- Cod. RI2IH** - Ø 2"x1"1/2
- Cod. RI2LI** - Ø 2 1/2"x2"
- Cod. RI2MI** - Ø 3"x2"
- Cod. RI2ML** - Ø 3"x2"1/2
- Cod. RI2NL** - Ø 4"x2"1/2
- Cod. RI2NM** - Ø 4"x3"

NIPPO RIDOTTO FILETTATO

- Cod. NI2FE** - Ø 1" 3/4"
- Cod. NI2GF** - Ø 1"1/4
- Cod. NI2HG** - Ø 1"1/2 1"1/4
- Cod. NI2IH** - Ø 2" 1"1/2"
- Cod. NI2LI** - Ø 2"1/2 2"
- Cod. NI2ML** - Ø 3" 2"1/2



RACCORDI PVC DI PASSAGGIO

MANICOTTO DI PASSAGGIOFEMMINA

- Cod. MA74F** - Ø 32x1"
Cod. MA75G - Ø 40x1"1/4
Cod. MA76H - Ø 50x1"1/2
Cod. MA77I - Ø 63x2"
Cod. MA78L - Ø 75x2"1/2
Cod. MA79M - Ø 90x3"

MANICOTTO DI PASSAGGIO MASCHIO

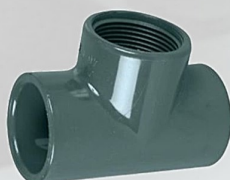
- Cod. MA74FM** - Ø 32x1" € 1,40
Cod. MA75GM - Ø 40x1"1/4 € 1,80
Cod. MA76HM - Ø 50x1"1/2 € 2,80
Cod. MA76IM - Ø 50x2" € 2,80
Cod. MA77IM - Ø 63x2" € 3,90
Cod. MA78LM - Ø 75x2"1/2 € 9,90
Cod. MA78MM - Ø 75x3" € 10,50
Cod. MA79MM - Ø 90x3" € 10,50

BOCCHETTONE DI PASSAGGIOFEMMINA

- Cod. BO74F** - Ø 32x1"
Cod. BO75G - Ø 40x1"1/4
Cod. BO76H - Ø 50x1"1/2
Cod. BO77I - Ø 63x2"

BOCCHETTONE MISTO F/M IN PVC

- Cod. BO76HM** - Ø 50x1 1/2"
Cod. BO76IM - Ø 50x2"
Cod. BO77IM - Ø 63x2"

TI DI PASSAGGIO FEMMINA

- Cod. TI74F4** - Ø 32x1"x32 mm.
Cod. TI75G5 - Ø 40x1"1/4x40 mm.
Cod. TI76H6 - Ø 50x1"1/2x50 mm.
Cod. TI77I7 - Ø 63x2"x63 mm.

GOMITO DI PASSAGGIO 90°

- Cod. GO74F** - Ø 32x1"
Cod. GO75G - Ø 40x1"1/4
Cod. GO76H - Ø 50x1"1/2
Cod. GO77I - Ø 63x2"
Cod. GO78L - Ø 75x2"1/2
Cod. GO79M - Ø 90x3"

VALVOLE A SFERA IN PVC

VALVOLA A SFERA FILETTATA F/FNERO

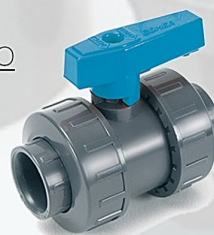
- Cod. VS2E** - Ø 3/4"
Cod. VS2F - Ø 1"
Cod. VS2G - Ø 1"1/4

VALVOLA A SFERA FILETTATA M/FNERO

- Cod. VS2EM** - Ø 3/4"
Cod. VS2FM - Ø 1"
Cod. VS2GM - Ø 1"1/4

VALVOLA A SFERA A INCOLLAGGIO

- Cod. VS14** - Ø 32 mm.
Cod. VS15 - Ø 40 mm.
Cod. VS16 - Ø 50 mm.
Cod. VS17 - Ø 63 mm.
Cod. VS18 - Ø 75 mm.
Cod. VS19 - Ø 90 mm.

VALVOLA A SFERA RADIALE F/F
FILETTATA

- Cod. VS2H** - Ø 1"1/2
Cod. VS2I - Ø 2"
Cod. VS2L - Ø 2"1/2
Cod. VS2M - Ø 3"

VALVOLA DI RITEGNO AMOLLA FILETTATA

- Cod. VR2H** - Ø 1 1/2"
Cod. VR2I - Ø 2"

VALVOLA DI RITEGNO A MOLLAA INCOLLAGGIO

- Cod. VR16** - Ø 50
Cod. VR17 - Ø 63

NIPPO FILETTATO

Cod. NI6D - Ø 1/2"
Cod. NI6E - Ø 3/4"
Cod. NI6F - Ø 1"
Cod. NI6G - Ø 1"1/4
Cod. NI6H - Ø 1"1/2
Cod. NI6I - Ø 2"



NIPPO RIDOTTO FILETTATO

Cod. NI6ED - Ø 3/4" x 1/2"
Cod. NI6FD - Ø 1" x 1/2"
Cod. NI6FE - Ø 1" x 3/4"
Cod. NI6GF - Ø 1"1/4" x 1"
Cod. NI6HG - Ø 1"1/2 x 1"1/4
Cod. NI6IH - Ø 2" x 1"1/2"



CALOTTA FILETTO FEMMINA

Cod. CA6D - Ø 1/2"
Cod. CA6E - Ø 3/4"
Cod. CA6F - Ø 1"
Cod. CA6G - Ø 1"1/4
Cod. CA6H - Ø 1"1/2
Cod. CA6I - Ø 2"



TAPPO FILETTATO MASCHIO

Cod. TA6D - Ø 1/2"
Cod. TA6E - Ø 3/4"
Cod. TA6F - Ø 1"
Cod. TA6G - Ø 1"1/4
Cod. TA6H - Ø 1"1/2
Cod. TA6I - Ø 2"



RIDUZIONE FILETTATA M/F

Cod. RI6ED - Ø 3/4" x 1/2"
Cod. RI6FD - Ø 1 x 1/2"
Cod. RI6FE - Ø 1" x 3/4"
Cod. RI6GF - Ø 1 1/4" x 1"
Cod. RI6HG - Ø 1"1/2 x 1"1/4
Cod. RI6IH - Ø 2" x 1" 1/2"



MANICOTTO RIDOTTO FILETTATO F/M

Cod. MA6ED - Ø 3/4" x 1/2"
Cod. MA6FE - Ø 1" x 3/4"
Cod. MA6GF - Ø 1"1/4" x 1"
Cod. MA6HG - Ø 1"1/2 x 1"1/4"



MANICOTTO FILETTATO

Cod. MA6D - Ø 1/2"
Cod. MA6E - Ø 3/4"
Cod. MA6F - Ø 1"
Cod. MA6G - Ø 1"1/4
Cod. MA6H - Ø 1"1/2
Cod. MA6I - Ø 2"



GOMITO FILETTATO FEMMINA 90°

Cod. GO6D - Ø 1/2"
Cod. GO6E - Ø 3/4"
Cod. GO6F - Ø 1"
Cod. GO6G - Ø 1"1/4
Cod. GO6H - Ø 1"1/2
Cod. GO6I - Ø 2"



TI FILETTATO FEMMINA 90°

Cod. TI6D - Ø 1/2"
Cod. TI6E - Ø 3/4"
Cod. TI6F - Ø 1"
Cod. TI6G - Ø 1"1/4
Cod. TI6H - Ø 1"1/2
Cod. TI6I - Ø 2"



INTERMEDIO DIRITTO

Cod. MAJN12 - Ø 12 mm.
Cod. MAJN15 - Ø 15 mm.

GOMITO

Cod. GOJN12 - Ø 12 mm.
Cod. GOJN15 - Ø 15 mm.

GOMITO CON CODOLO

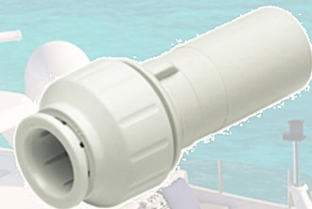
Cod. GOJN12C - Ø 12 mm.
Cod. GOJN15C - Ø 15 mm.

TEE

Cod. TIJN12 - Ø 12 mm.
Cod. TIJN15 - Ø 15 mm.

TEE RIDOTTO

Cod. TIJN15X22 - Ø 15x22 mm.

RIDUZIONE M/F

Cod. RAJN12X15C - Ø 15X12 mm.
Cod. RAJN15X22C - Ø 22X15 mm.

TERMINALE CON CODOLO F

Cod. RAJN815DFC - Ø 15 mm. x 1/2"

TERMINALE CON CODOLO M

Cod. RAJN815DMC
 Ø 15 mm. x 1/2"

TERMINALE CON CODOLO M

Cod. RAJN15DMC
 Ø 15 mm. x 1/2"

TERMINALE FEMMINA

Cod. RAJN12CF - Ø 12 mm. x 1/2"

TERMINALE FEMMINA

Cod. RAJN815DF - Ø 15 mm. x 1/2"
Cod. RAJN815EF - Ø 15 mm. x 3/4"

TERMINALE FEMMINA

Cod. RAJN15DF - Ø 15 mm. x 1/2"
Cod. RAJN15EF - Ø 15 mm. x 3/4"



GOMITO PER RUBINETTI

Cod. GOJN815DF

Ø 15 mm. x 1/2"



TERMINALE DIRITTO

Cod. RAJN12DM

Ø 12 mm. x 1/2"



TERMITNALE DIRITTO

Cod. RAJN815DM

Ø 15 mm. x 1/2"



PASSAPARETE PER SERBATOI

Cod. ASJN15 - Ø 15 mm.



GOMITO DI TESTA

Cod. GTJN815DF

Ø 15 mm. x 1/2"



INTERMEDIO A Y

Cod. RYJN12 - Ø 12 mm.



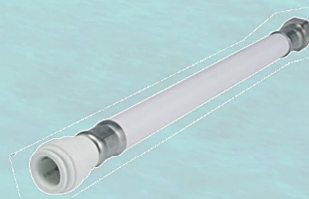
VALVOLA DI INTERCETTAZIONE

Cod. VSJN15 - Ø 15 mm.



VALVOLA DI INTERCETTAZIONE

Cod. VSJN12 - Ø 12 mm.



FLESSIBILE BIANCO

Cod. FLJN15EF

Ø 15 mm. x 3/4"



TUBO LLDPE

Cod. PE12M100R - Ø 12 mm. **ROSSO**

Cod. PE12M100B - Ø 12 mm. **BLU**

Cod. PE15M100R - Ø 15 mm. **ROSSO**

Cod. PE15M100B - Ø 15 mm. **BLU**

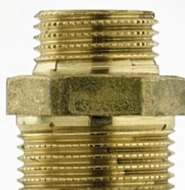


PINZA TAGLIATUBI PROFESSIONALE

Cod. PTJGP

Rotoli da 100 Mt.

Disponibile anche al metro.

MANICOTTO**Cod. MA8D** - Ø 1/2"**Cod. MA8E** - Ø 3/4"**Cod. MA8F** - Ø 1"MANICOTTO RIDOTTO**Cod. MA8ED** - Ø 3/4" - 1/2"**Cod. MA8FD** - Ø 1" - 1/2"**Cod. MA8FE** - Ø 1" - 3/4"GOMITO 90° FEMMINA**Cod. GO8D** - Ø 1/2"**Cod. GO8E** - Ø 3/4"**Cod. GO8F** - Ø 1"GOMITO 90° MASCHIO FEMMINA**Cod. GO8DM** - Ø 1/2"**Cod. GO8EM** - Ø 3/4"**Cod. GO8FM** - Ø 1"NIPLO**Cod. NI8D** - Ø 1/2"**Cod. NI8E** - Ø 3/4"**Cod. NI8F** - Ø 1"NIPLO RIDOTTO**Cod. NI8ED** - Ø 3/4" - 1/2"**Cod. NI8FD** - Ø 1" - 1/2"**Cod. NI8FE** - Ø 1" - 3/4"

RIDUZIONE ESAGONALEMASCHIO FEMMINA**Cod. RI8ED** - Ø 3/4" - 1/2"**Cod. RI8FD** - Ø 1" - 1/2"**Cod. RI8FE** - Ø 1" - 3/4"RIDUZIONE FEMMINA MASCHIO**Cod. MA8EDM** - Ø 3/4" - 1/2"**Cod. MA8FDM** - Ø 1" - 1/2"**Cod. MA8FEM** - Ø 1" - 3/4"**Cod. MA8GFM** - Ø 1.1/4" - 1"(con chiave esag. est.)PROLUNGA MASCHIO FEMMINA**Cod. PR815DM** - Ø 1/2" lungh. 1,5 cm.**Cod. PR820DM** - Ø 1/2" lungh. 2 cm.**Cod. PR815EM** - Ø 3/4" lungh. 1,5 cm.**Cod. PR820EM** - Ø 3/4" lungh. 2 cm.TRONCHETTO FILETTATO**Cod. TR8D10** - Ø 1/2" lungh. 10 cm.**Cod. TR8E10** - Ø 3/4" lungh. 10 cm.**Cod. TR8F10** - Ø 1" lungh. 10 cm.TI FEMMINA**Cod. TI8D** - Ø 1/2"**Cod. TI8E** - Ø 3/4"**Cod. TI8F** - Ø 1"TAPPO**Cod. TA8D** - Ø 1/2"**Cod. TA8E** - Ø 3/4"**Cod. TA8F** - Ø 1"



RACCORDO RAPIDO FEMMINA

Cod. RA8DF - Ø 1/2"
Cod. RA8EF - Ø 3/4"
Cod. RA8FF - Ø 1"
Cod. RA8GF - Ø 1"1/4
Cod. RA8HF - Ø 1"1/2



RACCORDO RAPIDO MASCHIO

Cod. RA8DM - Ø 1/2"
Cod. RA8EM - Ø 3/4"
Cod. RA8FM - Ø 1"
Cod. RA8GM - Ø 1"1/4
Cod. RA8HM - Ø 1"1/2



RACCORDO RAPIDO PORTAGOMMA

Cod. RA815 - Ø 15 mm.
Cod. RA818 - Ø 18 mm.
Cod. RA820 - Ø 20 mm.
Cod. RA825 - Ø 25 mm.
Cod. RA832 - Ø 32 mm.



RACCORDO IN DUE PEZZI

Cod. RA815E - Ø 15x3/4"
Cod. RA818E - Ø 18x3/4"
Cod. RA818F - Ø 18x1"
Cod. RA825F - Ø 25x1"
Cod. RA825G - Ø 25x1"1/4
Cod. RA830G - Ø 30x1"1/4



RACCORDO FILETTATO

Cod. RA8F25 - Ø 25x1"
Cod. RA8F30 - Ø 30x1"
Cod. RA8G40 - Ø 40x1"1/4
Cod. RA8H50 - Ø 50x1"1/2



MANICOTTO PORTAGOMMA

Cod. MA815 - Ø 15 mm.
Cod. MA819 - Ø 19 mm.
Cod. MA825 - Ø 25 mm.



FLESSIBILE INOX MASCHIO FEMMINA

Cod. FL25DM - Ø 1/2"x 1/2" lungh. 25 cm.
Cod. FL35DM - Ø 1/2"x 1/2" lungh. 35 cm.
Cod. FL45DM - Ø 1/2"x 1/2" lungh. 45 cm.
Cod. FL25EM - Ø 3/4"x 3/4" lungh. 25 cm.
Cod. FL35EM - Ø 3/4"x 3/4" lungh. 35 cm.
Cod. FL45EM - Ø 3/4"x 3/4" lungh. 45 cm.



ATTACCO SERBATOIO "PILETTA"

Cod. AS8D - Ø 1/2"
Cod. AS8E - Ø 3/4"
Cod. AS8F - Ø 1"
Cod. AS8G - Ø 1"1/4
Cod. AS8H - Ø 1"1/2
Cod. AS8I - Ø 2"



GUARNIZIONE GOMMATELA

Cod. GUGOME - Ø 3/4"
Cod. GUGOMF - Ø 1"
Cod. GUGOMG - Ø 1"1/4



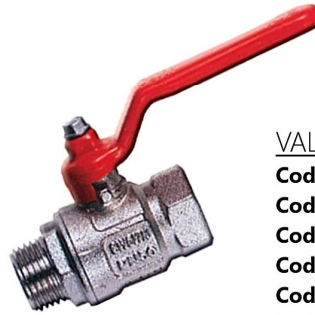
GUARNIZIONE PER ATTACCO SERBATOIO "PILETTA"

Cod. GUPILED - Ø 1/2"
Cod. GUPILEE - Ø 3/4"
Cod. GUPILEF - Ø 1"
Cod. GUPILEH - Ø 1"1/2
Cod. GUPILEI - Ø 2"



GUARNIZIONE PER RACCORDO RAPIDO IN OTTONE

Cod. GUEXPRES

VALVOLA A SFERA F / F**Cod. VS3D** - Ø 1/2"**Cod. VS3E** - Ø 3/4"**Cod. VS3F** - Ø 1"**Cod. VS3G** - Ø 1 1/4"**Cod. VS3H** - Ø 1 1/2"**Cod. VS3I** - Ø 2"VALVOLA A SFERA M / F**Cod. VS3DM** - Ø 1/2"**Cod. VS3EM** - Ø 3/4"**Cod. VS3FM** - Ø 1"**Cod. VS3GM** - Ø 1 1/4"**Cod. VS3HM** - Ø 1 1/2"**Cod. VS3IM** - Ø 2"VALVOLA CLAPET**Cod. VCE** - Ø 3/4" - 2250**Cod. VCF** - Ø 1" - 2250**Cod. VCH** - Ø 1 1/2" - 2250**Cod. VCI** - Ø 2"VALVOLA DI FONDO**Cod. VFF** - Ø 1"**Cod. VFH** - Ø 1 1/2"**Cod. VFI** - Ø 2"VALVOLA DI RITEGNO A MOLLA**Cod. VRE** - Ø 3/4"**Cod. VRF** - Ø 1"**Cod. VRH** - Ø 1 1/2"**Cod. VRI** - Ø 2"FILTRO INOX FILETTATO**Cod. SUCCHEE** - Ø 3/4"**Cod. SUCCHEF** - Ø 1"**Cod. SUCCHEH** - Ø 1 1/2"**Cod. SUCCHEI** - Ø 2"RIDUTTORE DI PRESSIONE F / F**Cod. RIDPD** - Ø 1/2"**Cod. RIDPE** - Ø 3/4"**Cod. RIDPF** - Ø 1"MANOMETRO CON GLICERINA
IN ACCIAIO**Cod. MNG10**

Ø 1/4" - 0-10 BAR



HOZELOCK



TRICOFLEX YACHTING

Cod. GMY12/15 - Ø 12 mm. - rotolo 15 mt.

Cod. GMY15/25 - Ø 15 mm. - rotolo 25 mt.

Cod. GMY15/80 - Ø 15 mm. - bobina 80 mt.

Cod. GMY19/25 - Ø 19 mm. - rotolo 25 mt.

Cod. GMY19/50 - Ø 19 mm. - rotolo 25 mt.

TRICOFLEX YACHTING è un tubo multi-funzionale a 5 strati con rinforzo magliato.

Privo di elementi metallici e materiali riciclati.

Qualità alimentare.

Flessibile e resistente.

Strato esterno di colore bianco che lo rende particolarmente poco appariscente su barche o bordo piscine.



TRICOFLEX GARDENFLEX

Cod. GMTRI15 - Ø 15 mm.

Cod. GMTRI19 - Ø 19 mm.

Cod. GMTRI25 - Ø 25 mm.

TRICOFLEX GARDENFLEX è un tubo multistrato antitorsione per irrigazione.

- Ultraleggero e flessibile;
- 5 strati con rinforzo intrecciato;
- tecnologia soft&flex;
- antitorsione con protezione ai raggi UV.



TUBO SKIPPER BLU

Cod. GMSK12 - Ø 12 mm.

Cod. GMSK19 - Ø 19 mm.

SKIPPER BLU è un tubo multistrato per alte pressioni, ideale per l'irrorazione di prodotti fitosanitari.



TUBO ESTENDIBILE SUPERHOZE

Cod. HO8215 - 15 Mt

Cod. HO8230 - 30 Mt



Tubo estendibile fino a 3 volte la sua lunghezza originale, con raccordi e a prova di perdita che garantiscono una connessione stagna. Riprende facilmente la sua dimensione originale dopo l'utilizzo. 5 anni di Garanzia. Include: Raccordi rubinetto 21mm G 1/2 - 26 mm G 3/4 + Raccordi Aquastop + Lancia regolabile



TUBO TUFFHOZE

Cod. HO8125 - 25 Mt

Tubo ibrido da giardino che associa il meglio di due tecnologie di tubo: uno strato interno PVC Dura-Tech, per una robustezza e flessibilità assolute, ed una struttura tessile con una tecnologia intrecciata Tuff-fibre per una leggerezza e una durata di vita massimale, e anti UV.



HBS-200 GOMMA LIQUIDA

Cod. D6308866 - Barattolo 1 lt.

Rivestimento a base di gomma per riparazioni, protezioni e riparazioni 100% impermeabili all'aria e all'acqua.

Tempistica: 3 ore.



HBS-200 TAPE

Cod. D6312056 - 7,5 cm. per 5 mt.

Nastro universale impermeabile per riparazioni, elastico e adesivo.



EPOXY REPAIR STICK

Cod. D6152402 - Tubetto 114gr.

Stucco epossidico universale.



SFT-101 REPAIR

Cod. D6311144 - 25mm. per 3mt.

Nastro autoagglomerante.



LUBRIT-ALL

Cod. D1233451 - Spray 300ml.

Spray multifunzione per lubrificare, proteggere, pulire e sbloccare in moltissime applicazioni.



PVC GEL - asciutto in 2 ore

Cod. D6112094 - 125gr.

Cod. D6301155 - 250gr.

Cod. D6112091 - 500gr.



WDF-05 - RAPIDO - 30 MIN

Cod. D6307286 - 200ml

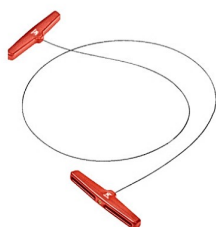
Adesivo tixotropico per pvc rigido e flessibile, di colore blu.



CLEANER PVC, PVC-C E ABS

Cod. D6120029 - 1000ml.

Detergente per la pulizia, lo sgrassaggio e la preparazione delle superfici di tubi, manicotti e raccordi in pvc-u, pvc-c e abs prima dell'incollaggio.



SEGA A FILO

Cod. D6307762

Per il taglio di tubi in pvc, pvc-c, pp e pe.t



KOLMAT FIBRE SEAL

Cod. D6310684 - 12 mm. per 15mt.

Nastro sigillante universale, rinforzato con fibre.

4 giri da 1/2"

5 giri da 1"



POLY MAX EXPRESS

Cod. D6309118 - 300gr. - Cristal

Cod. D6309116 - 425gr. - Bianco

Adesivo di montaggio e sigillante universale. Super forte, super rapido e permanentemente elastico.

Incolla, assembla, sigilla. Adatto a tutte le superfici, anche bagnate.

Raggiungimento della tenuta finale dell'incollaggio già dopo 4 ore.



AQUA MAX

Cod. D6312377 - Cartuccia 425gr.

Adesivo di montaggio e sigillante resistente all'acqua, clorata o salata.

Raggiungimento della tenuta finale dell'incollaggio dopo 12 ore.



SILICONE TRASPARENTE

Cod. D6304647 - 300ml.



COLLA SUPERTRASPARENTE

Cod. D6313155 - Latta 5lt.

Adesivo a contatto universale superforte e trasparente a base di gomma poliuretanic, resine sintetiche e solventi. Perfetto per l'incollaggio di membrane in PVC flessibile per i rivestimenti delle piscine.

NASTRO PACCHI**Cod. NASTROP****Silenzioso**

5cm. - 55mt.

NASTRO PACCHITRASPARENTE**Cod. NASTROT132****Silenzioso**

5cm. - 132mt.

NASTRO CARTA**Cod. NASTROC**

3 cm. - 50mt.

NASTRO ISOLANTE**Cod. NASTROA**

15mm. - 10mt.

GRASSO SILICONICO**Cod. PASTAV** - 450gr.TEFLON USO GAS**Cod. TEFLON**

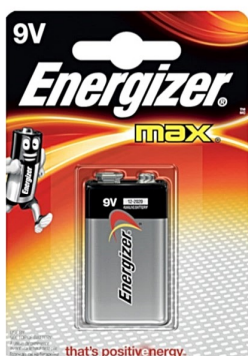
12mm. - 10mt.

Cod. TEFLONL

19mm. - 15mt.

SBLOCCANTE LUBRIFICANTEWD-40**Cod. WD40** - 400ml.CANAPA**Cod. CANAPA**

250 gr.

BATTERIA MAX ALKALINE 9V -
1 conf.**Cod. PILE9V**BATTERIE ALKALINE POWER - AA
(STILO) - 4+1 OMAGGIO**Cod. PIL1.5V**BATTERIE ALKALINE POWER - AAA
(MINISTILO) - 4+1 OMAGGIO**Cod. PILEMINI**FASCETTE STRINGITUBO INOX**Cod. FS10X16** - 10x16mm.**Cod. FS12X20** - 12x20mm.**Cod. FS16X25** - 16x25mm.**Cod. FS20X32** - 20x32mm.**Cod. FS25X40** - 25x40mm.**Cod. FS32X50** - 32x50mm.**Cod. FS40X60** - 40x60mm.FASCETTE IN PLASTICA**Cod. FNN100** - 10cm. - sp. 2.5mm. - 100pz. - NERE**Cod. FNN200** - 20cm. - sp. 4.5mm. - 100pz. - NERE**Cod. FNN280** - 28cm. - sp. 4.5mm. - 100pz. - NERE**Cod. FNB100** - 10cm. - sp. 2.5mm. - 100pz. - BIANCHE**Cod. FNB200** - 20cm. - sp. 4.5mm. - 100pz. - BIANCHE**Cod. FNB280** - 28cm. - sp. 4.5mm. - 100pz. - BIANCHE**Cod. FNV100** - 10cm. - sp. 2.5mm. - 100pz. - VERDI**Cod. FNV200** - 20cm. - sp. 4.5mm. - 100pz. - VERDI**Cod. FNV280** - 28cm. - sp. 4.5mm. - 100pz. - VERDI

Impieghi

- Per acqua pulita e per acque sporche anche con corpi solidi fino ad un diametro di 35 mm.
- L'esecuzione GXV con girante arretrata é particolarmente adatta per liquidi con elevato contenuto di corpi solidi o con fibre lunghe.
- Questa esecuzione (con superfici lisce di acciaio inossidabile laminato e facilmente accessibile per la pulizia) é adatta anche ad alcune applicazioni nell'industria alimentare.



Cod. GXCM40-10
Cod. GXCM40-13
Cod. GXVM40-8
Cod. GXVM40-9

MONOFASE

1~	P ₂		Q											
	kW	HP		m ³ /h	0	3	6	9	12	15	18	21	24	26
GXCM 40-10	0,55	0,75	l/min	0	50	100	150	200	250	300	350	400	433	
GXCM 40-13	0,9	1,2	H m	10,4	9	8	7,1	6,3	5,4	4,4	3,2	-	-	
				12,9	11,6	10,5	9,5	8,7	7,8	6,9	5,9	4,7	4	

1~	P ₂		Q											
	kW	HP		m ³ /h	0	3	6	9	12	15	18	21	24	26
GXVM 40-8	0,75	1	l/min	0	50	100	150	200	250	300	350	400	433	
GXVM 40-9	0,9	1,2	H m	8	7,2	6,4	5,5	4,6	3,7	2,8	-	-	-	
				9	8,1	7,2	6,3	5,4	4,5	3,5	2,4	-	-	

Impieghi

- Per l'approvvigionamento d'acqua.
- Per liquidi puliti, senza parti abrasive, non aggressivi per l'acciaio inossidabile (con adattamento, a richiesta, dei materiali di tenuta).
- Pompa universale, per l'impiego domestico, per applicazioni civili e industriali, per giardinaggio e irrigazione.



Cod. MXHM404A
Cod. MXHM405

MONOFASE

1~	P ₁	P ₂		Q											
		kW	HP		m ³ /h	0	2,25	3	3,5	4	4,5	5	6	7	8
MXHM 404/A	1,2	0,75	1	l/min	0	37,5	50	58,3	66,6	75	83,3	100	116	133	
MXHM 405	1,5	1,1	1,5	H m	44,5	40,5	38	36,5	35	33	31	26	20	12,5	
					56,5	52	50	47,5	45,5	43	40	33,5	26	16,5	



Cod. GM10

MONOFASE

Impieghi

- Per acqua pulita o leggermente sporca.
- Per svuotamento di locali allagati o vasche.
- Prelievo d'acqua da stagni, corsi d'acqua, pozzetti di raccolta dell'acqua piovana.
- Per irrigazione.
- Per l'utilizzo all'esterno, il cavo di alimentazione deve avere una lunghezza di almeno 10m.

1~	P ₂		Q	m ³ /h					
	kW	HP		0	3	6	9	12	
			l/min	0	50	100	150	200	
GM 10-60	0,3	0,4	H m	7,5	6,5	5,2	3,7	2,2	



Cod. GXRM11

MONOFASE

Impieghi

- Per acqua pulita con corpi solidi in sospensione fino ad un diametro di 10 mm.
- Per lo svuotamento di locali allagati o vasche.
- Per il prelievo d'acqua da stagni, corsi d'acqua, pozzetti di raccolta dell'acqua piovana e per irrigazione.
- Per l'utilizzo all'esterno, il cavo di alimentazione deve avere una lunghezza di almeno 10 m esecuzione secondo: EN 60 335-2-41.

1~	P ₂		Q	m ³ /h										
	kW	HP		0	1,2	3	4,5	6	7,5	9	10,2	12	13,2	
			l/min	0	20	50	75	100	125	150	170	200	220	
GXRM 11	0,37	0,5	H m	11	10,4	9,5	8,5	7,5	6,5	5,3	4,2	2,2		



Cod. MXSM305

MONOFASE

Impieghi

- Per l'approvvigionamento d'acqua da pozzi, vasche o serbatoi.
- Per impieghi domestici, per applicazioni civili e industriali, per giardinaggio ed irrigazione.
- Utilizzazione acqua piovana.

1~	P ₂		Q	m ³ /h									
	kW	HP		0	1	1,5	2	2,5	3	3,5	4	4,5	
			l/min	0	16,6	25	33,3	41,6	50	58,3	66,6	75	
MXSM 305	0,75	1	H m	53	49,5	47	44	40	35	30	25	19	

MONOFASE

Impieghi

- Per liquidi moderatamente carichi di impurità o emulsioni.
- Per l'industria e l'agricoltura.



Cod. BCM20/A
Cod. BCM22/A

Corpo pompa e lanterna di raccordo in **bronzo**, e girante in **ottone**.

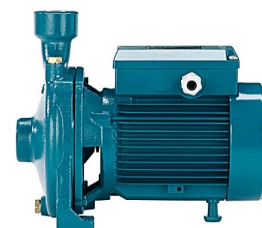
Cod. BCM20/A/B
Cod. BCM22/A/B

Corpo pompa e lanterna di raccordo in **bronzo**, e girante in **bronzo**.

1 ~	P ₂		Q m ³ /h																	
	kW	HP		0,6	0,9	1,2	1,5	1,8	2,4	3	3,6	4,8	6	6,6	8,4	9,6	10,8	12	13,2	15
B-CM 20/A	0,37	0,5		10	15	20	25	30	40	50	60	80	100	110	140	160	180	200	220	250
B-CM 22/A	0,55	0,75					12,3	12,2	12	11,5	10,8	9								
			H m				20,5	20	20	19	18,5	16,5	14	12						

Impieghi

- Per liquidi puliti senza parti abrasive, non aggressivi per i materiali della pompa (con parti solide fino a 0,2% max).
- Per l'approvvigionamento d'acqua.
- Per impianti di riscaldamento, condizionamento, raffreddamento e circolazione.
- Per applicazioni civili e industriali.
- Per impianti antincendio.
- Per irrigazione.



Cod. NMM1/AE
Cod. NMM2/A/A
Cod. NMM20/160A/E

NM	P ₂		Q m ³ /h															
	kW	HP		1	1,2	1,5	1,89	2,4	3	3,6	4,2	4,8	5,4	6	6,6	7,5	8,4	
NM 1/AE ●	0,37	0,5		16	20	25	31,5	40	50	60	70	80	90	100	110	125	140	
NM 2/A/A ●	0,75	1		22	21,6	21,3	20,9	20,3	19,4	18,1	16,3							
NM 20/160A/A ●	1,1	1,5	H	33,5	33	32,5	32	31,5	30,5	29,5	28,5	27	26	24				
							36	35,5	35	34,5	33,5	32	30,5	29	27			

MONOFASE

IDROMAT

Cod. IDROMAT5-15 - 1,2 kg. - 1,5 bar e > 23 m.

Cod. IDROMAT6-15 - 1,5 kg. - 1,5 bar e > 23 m.

Per il controllo automatico di pompe per l'approvvigionamento e l'aumento pressione dell'acqua. Comanda l'avviamento della pompa all'apertura degli utilizzi e l'arresto alla chiusura.

Protegge la pompa:

- contro il funzionamento a secco;
- contro il funzionamento con mancanza d'acqua in aspirazione (per mancanza d'acqua nella condotta di arrivo sotto battente, per tubo aspirante non immerso o altezza di aspirazione eccessiva, per entrata d'aria in aspirazione);
- contro il funzionamento a bocca chiusa.



GALLEGGIANTE ELETTRICO

Cod. GALLE5

Galleggiante elettrico 5 mt.





GENERATORE INVERTER SILENZIATO GR1000iN
Cod.GR35726

Tensione nominale: 230V
Potenza Nominale: 1,0 KW
Potenza Massima: 1,1 KW
Capacità serbatoio: 4 L
Autonomia: 7,5 ore
Prese: 1xSchuko 16A
Presa DC: inclusa
Rumorosità: 52 dBA @ 7m.
Dimensioni: 450x240x390 mm.
Peso 13 Kg



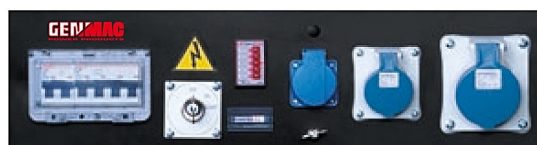
GENERATORE INVERTER SILENZIATO GR2000iN
Cod.GR35727

Tensione nominale: 230V
Potenza Nominale: 1,6 KW
Potenza Massima: 1,8 KW
Capacità serbatoio: 4 L
Autonomia: 6,0 ore
Prese: 1xSchuko 16A
Presa DC: inclusa
Rumorosità: 65 dBA @ 7m.
Dimensioni: 498x290x459 mm.
Peso 22 Kg



GENERATORE COMBIPRO RG5000HEC-M
Cod.GX270 - AVVIAMENTO ELETTRICO

Tensione nominale: 230V 1PH
Potenza Nominale: 4,0 KW
Potenza Massima: 4,6 KW
Capacità serbatoio: 25 L
Autonomia: 15,0 ore
Giri RPM: 3000
Dimensioni: 800x640x700 mm.
Peso 95 Kg
Motore Honda 4 T





TRAPANO MAKITA HP-457DWE
BATTERIA 18V 1,5 AH LI IN VALIGETTA

Cod. HP457D

Elektron. Percussione 24-42 mm.
0-400/1400 g/min frizioni 16+1
Mandrino mm.13 autoserrante
2 batteria 18V 1,5AH Lito
Peso 1,70 kg.



TRAPANO MAKITA HP-1631 CON
PERCUSSIONE

Cod. HP1631 - 710 Watt

Elektronic percussione reversib.
Mandrino 13 mm. autoserrante.
Rotazione 0-2800 g/min.
Foro legno 30 mm. Acciaio mm.13.
Peso 1,90 kg.



TASSELLATORE MAKITA HR-2470
SDS-24MM 3F IN VALIGETTA

Cod. HR2470 - 780 Watt

Elektronic. SDS-PLUS 3 funzioni
Foro cemento punte 24 mm.
Velocità 0-1100 g/min
Percussione 0-4500 c/min 2,4J
Peso 2,90 kg.



SMERIGLIATRICE MAKITA GA4530R 115MM

Cod. GA4530R - 720 Watt

Spazzole autostaccanti.
Protezione polveri a labirinto.
Per disco diametro 115 mm.
10000 g/min.
Peso 1,80 kg.



SMERIGLIATRICE MAKITA GA9020 230MM

Cod. GA9020 - 2200 Watt

Motore ad alte prestazioni.
Per disco diametro 230 mm.
Giro 6600 g/min.
Peso 5,80 kg.



MARTELLO MAKITA HR-4001C SDSMAX 9,5J

Cod. HR4001C - 1100 Watt

Elektronic SDS-MAX constant.
Foro cemento punte 0-40 mm.
Rotazione 235-450 g/min
Percussione 1350-2750/min 9,5J
Peso 6,30 kg.



SEGHETTO MAKITA 4327

Cod. 4327- 450 Watt

Att.Lame universale esagonale
Taglio nel legno 65mm.
Taglio nell'acciaio 6 mm.
Corse a vuoto 500-3100 g/min
Peso 1,90 kg.



BORSE PORTAUTENSILI BLINKY ART.320 TELA
32X23X25H

Cod. BORSA320

In tessuto super-resistente.
Plasticato internamente. Fondo rigido. Multtasche interne 6 esterne. Sistema di apertura facilitata.



BLINKY

BORSE PORTAUTENSILI BLINKY ART.420 TELA 42X25X30H

Cod. BORSA420

In tessuto super-resistente
Plasticato internamente. Fondo rigido. Multtasche interne 6 esterne.
Sistema di apertura facilitata.



SET 110 UTENSILI PROFESSIONALI

Cod. FG625/S110

Set 110 utensili da 1/2" e 1/4"



FASANO
TOOLS

SET 6 CHIAVI A BUSSOLA ESAGONALI + ACCESSORI E
INSERTI

Cod. FG624/S25 - 1/4"

Set 6 chiavi a bussola esagonali + accessori e inserti.
BUSSOLE: 6, 8, 10, 11, 12, 13mm
CRICCO: 1/4" - 215mm
ADATTATORE PORTA INSERTI: 1/4"x1/4"
INSERTI da 1/4": PH0, PH1, PH2, PH3, PZ1, PZ2, PZ3, TX10, TX15, TX20,
TX25, TX30, TX40; F4, F5, F6, F7



SET 9 CHIAVI COMBinate REVERSIBILI IN
ROTOLO DI NYLON

Cod. FG605/SP11

7, 8, 10, 11, 12, 13, 15, 17, 19 mm.



SET 6 CACCIAVITI

Cod. FG22/S6

A TAGLIO: 3x75, 4x100, 5.5x100;
A CROCE: PH0x60, PH1x80, PH2x100



SET 10 CHIAVI MASCHIO A L ESAGONALI - SERIE CORTA

Cod. FG139/B

1,5, 2, 2,5, 3, 4, 5, 5,5, 6, 8, 10 mm.



SET 12 CHIAVI MASCHIO A L ESAGONALI - SERIE SFERICA

Cod. FG139

1,5, 2, 2,5, 3, 4, 4,5, 5, 5,5, 6, 7, 8, 10 mm.



SET 12 CHIAVI MASCHIO A L TORX

Cod. FG138

TX7, TX50



PINZA REGOLABILE A CERNIERA

Cod. FG/B180 - 180 mm.

Cod. FG/B240 - 240 mm.

Cod. FG/B300 - 300 mm.



PINZA A BECCHI MEZZO TONDI DIRITTI SOFT-RUN

Cod. FG61SR/160 - 160 mm.



PINZA UNIVERSALE

Cod. FG59SR/180 - 180 mm.

Manici con doppio strato di PVC antiscivolo.



PINZA DI TAGLIO DIAGONALE SOFT-RUN

Cod. FG63SR/160 - 160 mm.

Cod. FG63SR/H180 - 180 mm.



FORBICE DA ELETTRICISTA DOTATA DI INCAVO SPELLAFILI

Cod. FG49



TENAGLIE FERRAILOLO KNIPEX 9900

Cod. KF220 - 220 mm.



SET 10 INSERTI TX + PORTA INSERTI

Cod. FG85TX/S11

Set 10 inserti TX da 1/4" + portainseriti 1/4"x1/4".

INSERTI: T7,T8,T9,T10, TT15, T20, T25, T27,T30, T40



FLESSOMETRO

Cod. FG44/MT3 - 3 mt.

Cod. FG44/MT5 - 5 mt.

Cassa in abs anti-shock e nastro in acciaio rivestito in nylon. Classe II.



LAMPADA RICARICABILE LED

Cod. FG212



COFRA
BORN TO WORK



FOR LADIES



U-POWER
Don't worry... be happy!

Mod. ALICE S3 SRC - EN ISO 20345:2011

Cod. ALICE

TOMAIA: nubuck idrorepellente

FODERA INTERNA: SANY-DRY® 100% poliestere, tridimensionale, traspirante, antibatterico, assorbente e deassorbente, antiabrasione

SOLETTA: COFRA SOFT, anatomica, antistatica, forata, in poliuretano profumato, soffice e confortevole

SUOLA: poliuretano/TPU;

PUNTALE: ALUMINIUM 200 J;

LAMINA: non metallica APT Plate - Zero Perforation

Mod. CHERRY - ROSA - EN ISO 20345:2011

Cod. CHERRY

CLASSE DI PROTEZIONE: S1P SRC ESD

TOMAIA: nylon ultra traspirante e morbida pelle scamosciata

PUNTALE: Airtoe Aluminium con membrana traspirante

FODERA: Wingtex a tunnel d'aria traspirante

SOLETTA: Save & Flex PLUS, soletta antiperforazione tessile "no metal"

SUOLA: PU compatto antiabrasione, antiolio, antiscivolo e antistatico

INTERSUOLA: Soffice PU espanso e Infinergy®

COPRISOTTOPIEDE: in Memory



U-POWER
Don't worry... be happy!



Mod. POINT CARPET - VERDE - EN ISO 20345:2011

Cod. POINT

CLASSE DI PROTEZIONE: S1P SRC ESD

TOMAIA: nylon ultra traspirante e morbida pelle scamosciata, soffietto in nylon imbottito

PUNTALE: Airtoe Aluminium con membrana traspirante

FODERA: Wingtex a tunnel d'aria traspirante

SOLETTA: Save & Flex PLUS, soletta antiperforazione tessile "no metal"

SUOLA: PU compatto antiabrasione, antiolio, antiscivolo e antistatico

INTERSUOLA: Soffice PU espanso e Infinergy®

COPRISOTTOPIEDE: in Memory

Mod. YELLOW - GIALLA - EN ISO 20345:2011

Cod. YELLOW

CLASSE DI PROTEZIONE: S1P SRC ESD

TOMAIA: nylon ultra traspiranti e morbida pelle scamosciata

PUNTALE: Airtoe Aluminium con membrana traspirante

FODERA: Wingtex a tunnel d'aria traspirante

SOLETTA: Save & Flex PLUS, soletta antiperforazione tessile "no metal"

SUOLA: PU compatto antiabrasione, antiolio, antiscivolo e antistatico

INTERSUOLA: Soffice PU espanso e Infinergy®

COPRISOTTOPIEDE: in Memory



U-POWER
Don't worry... be happy!



Mod. YODA - GIALLA - EN ISO 20345:2011

Cod. YODA

CLASSE DI PROTEZIONE: S3 CI SRC ESD

TOMAIA: Morbida pelle nabuk naturale bottalato idrorepellente, soffietto in nylon imbottito

PUNTALE: Airtoe Aluminium con membrana traspirante

FODERA: Wingtex a tunnel d'aria traspirante

SOLETTA: Save & Flex PLUS, soletta antiperforazione tessile "no metal"

SUOLA: PU compatto antiabrasione, antiolio, antiscivolo e antistatico

INTERSUOLA: Soffice PU espanso e Infinergy®

COPRISOTTOPIEDE: in Memory

Mod. HUMMER - ALTA, VERDE - EN ISO 20345:2011

Cod. HUMMER

CLASSE DI PROTEZIONE: S3 CI SRC ESD

TOMAIA: Morbida pelle nabuk naturale bottalato idrorepellente, soffietto in nylon imbottito, collarino "no stress" per migliorare il comfort

PUNTALE: Airtoe Aluminium con membrana traspirante

FODERA: Wingtex a tunnel d'aria traspirante

SOLETTA: Save & Flex PLUS, soletta antiperforazione tessile "no metal"

SUOLA: PU compatto antiabrasione, antiolio, antiscivolo e antistatico

INTERSUOLA: Soffice PU espanso e Infinergy®

COPRISOTTOPIEDE: in Memory

TUTA MONOUSO MOD. SAFE-SCREEN

Cod. TBC

NORMATIVA:

EN 1073-2:2002,
EN 1149-5:2008,
EN 13034:2005+A1:2009,
EN 340:2003,
EN ISO 13982-1:2004+A1:2010

DESCRIZIONE: cappuccio 3 pezzi con elastico intorno all'apertura, polsini, caviglie e vita elasticizzati, zip di nylon con patta autoadesiva

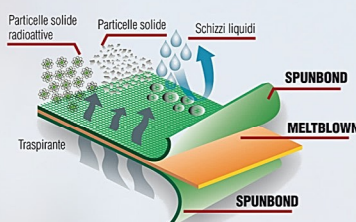
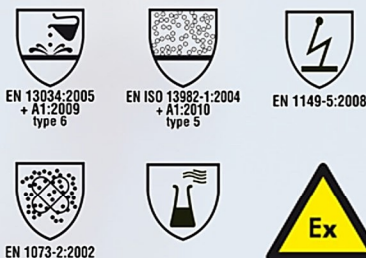
COMPOSIZIONE: 100% polipropilene - SMS

GRAMMATURA: 55 g/m²

COLORE: bianco

AREA D'USO: agricoltura, ambienti ATEX, forze di polizia, industria chimica, industria farmaceutica, smaltimento amianto, smaltimento rifiuti, trattamento delle acque reflue

PERFORMANCE E PLUS: NON RILEVABILE DAI METAL DETECTOR



MASCHERA PROTETTIVA - MOD. AIR FREE FFP2 VC

Cod. MASCHCAV

NORMATIVA: EN 149:2001+A1:2009

DESCRIZIONE: La maschera è leggera e confortevole. Lo strato aggiuntivo di carboni attivi permette di filtrare gli odori sgradevoli. Il nasello interno è realizzato in doppio strato velluto-spugna. Non ci sono parti metalliche esposte; il nasello esterno per la regolazione è in metallo rivestito. La struttura e i materiali utilizzati sono durevoli ed evitano il collasso in ambienti umidi.

Studiato per garantire una ottima morbidezza sulla zona del naso evitando irritazioni e sudorazioni eccessive.

LIVELLO DI PROTEZIONE: FFP2

PROTEZIONE CONTRO: polveri, fumi, nebbie e odori sgradevoli



MASCHERA PROTETTIVA COFRA LAYSOFT

Cod. M500-B100

NORMATIVA: UNI EN 140

DESCRIZIONE: Semimaschera filtrante antigas bi-filtro. Il semifacciale in TPE ipoallergenico garantisce un'adeguata morbidezza nella zona nasale ed un comfort appropriato; la sagoma adattabile ad ogni tipologia di viso e presenta un'ottima tenuta.

La semimaschera ha una valvola di espirazione centrale capace di disperdere facilmente il calore e l'umidità e di migliorare il comfort di utilizzo. La semimaschera è completamente lavabile.



FILTRO ANTIPOLVERE P3 R

Cod. M501-B111

Filtra:

aerosol tossici sia solidi che liquidi

FILTRO ANTIGAS MULTIPLO DI CLASSE 1, ABEK1 P2 R

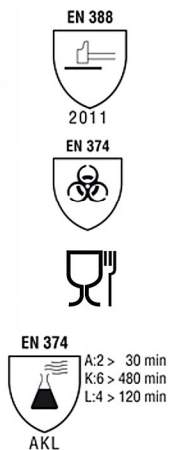
Cod. M501-B108

Combinato con un pre-filtro antipolvere riutilizzabile, smontabile e sostituibile che garantisce un livello di protezione antipolvere P2 solo se collegato al filtro antigas.

Filtra:

gas e vapori organici ed inorganici, vapori acidi, anidride solferosa, ammoniaca, aerosol tossici sia solidi che liquidi



MOD. NEO BLACK- COFRA**Cod. GUAGENM****NORMATIVE:** EN 420, EN 388, EN 374, CONTATTO ALIMENTARE**CATEGORIA:** CAT. III**MATERIALE:** neoprene/lattice.**SPESSORE:** 0,68 mm. (27 mil).

CARATTERISTICHE TECNICHE: adatto all'uso prolungato, finitura antiscivolo "Diamond" per un maggior grip in ambiente sia asciutto che umido, guanto di protezione chimica, idoneo al contatto alimentare, abbinata ad ottime caratteristiche di flessibilità, destrezza, comfort, maneggevolezza e sensibilità anche a basse temperature, internamente clorinato e floccato.

AREA D'USO: agricoltura, cantieristica, lavori di pulizia e manutenzione, manipolazione di prodotti chimici, raffinerie

TAGLIE: 8-11 (S-XL)MOD. DEXTERMAX - COFRA**Cod. GUAN925****NORMATIVE:** EN 420, EN 388**CATEGORIA:** CAT. II**MATERIALE:** nitrile/poliuretano.

CARATTERISTICHE TECNICHE: dorso idrorepellente, estremamente confortevole grazie alla speciale miscela in nitrile/poliuretano, ottima destrezza, leggerezza, traspirabilità ma al contempo resistenza alle abrasioni e all'usura.

AREA D'USO: allestimenti, edilizia, industria, maneggio di piccoli oggetti, manutenzione.

TAGLIE: 8-11 (S-XXL).MOD. CARVER - COFRA - ANTITAGLIO**Cod. GUANG085****NORMATIVE:** EN 420, EN 388**CATEGORIA:** CAT. II

MATERIALE: Intreccio di polietilene HDPE, NEXTOFIL, poliestere, nylon, elasthan - CUT PROTECTION.

CARATTERISTICHE TECNICHE: elevata leggerezza e traspirabilità, fodera priva di fibre di vetro, lavabile a 40°C senza alterarne la resistenza al taglio e le prestazioni meccaniche. Test effettuati presso i laboratori COFRA*, massima destrezza e resistenza al taglio.

AREA D'USO: edilizia, industria del vetro, industria meccanica, maneggio di lamiere, manipolazione di oggetti taglienti.

TAGLIE: 8-11 (S-XXL).MOD. G/N101 - VEGA**Cod. GUANUGB****NORMATIVE:** 89/686/CEE, EN388:2003, EN374-1:2003**CATEGORIA:** CAT. I**MATERIALE:** nitrile.

CARATTERISTICHE TECNICHE: Protezione chimica, evitando al tempo stesso allergie al lattice di tipo I e IV. Facile da indossare e da togliere. Formulazione brevettata a coefficiente ridotto. Sensazione di seconda pelle. Ambidestro.

AREA D'USO: servizi pubblici, petrolchimico, pulizie.

TAGLIE: 7-10 (S-XL).MOD. G/128 - VEGA**Cod. GUANUG****NORMATIVE:** EN455**CATEGORIA:** CAT. I**MATERIALE:** lattice.

CARATTERISTICHE TECNICHE: ottima resistenza alle sostanze chimiche e agli acidi.

AREA D'USO: industria chimica, lavori tecnici, laboratorio, pulizia, manutenzione, medici, dentisti, parrucchieri.

TAGLIE: 7-10 (S-XL).

ELMETTO PROTETTIVO - VEGA**Cod. CASCO****DESCRIZIONE:**

Elmetto di protezione in polietilene HD GIALLO.
Bardatura interna regolabile in polietilene rigido a sei sostegni.
Dotata di fori per eventuale inserimento cuffie.
Fori laterali d'aerazione per ridurre l'accumulo di calore.

PESO:

Gr. 360 ca.

CUFFIA ANTIRUMORE- VEGA**Cod. CUFFIAP****Normativa:**

CE EN 352

Descrizione:

Cuffia antirumore, ottimo livello di attenuazione.

Peso:

Gr. 127.

PROIETTORE LED SMD - 20W**Cod. FR-PL20WBAT**

Potenza nominale (W): 20

Luminosità (lm): 1.800

Temperatura della luce (°K): 6.500

Tensione alimentatore rete: 90-265 Vac

Tensione alimentatore auto: 12 Vdc

Autonomia: 3 ore (sino a 5 ore con flusso luminoso al 50%)

Peso netto: Kg. 2,30

PROIETTORE LED SMD - 30W**Cod. FR-PL30KBAT**

Potenza nominale (W): 30

Luminosità (lm): 2900

Temperatura della luce (°K): 6.500

Tensione alimentatore rete: 100-240 Vac

Tensione alimentatore auto: 12 Vdc

Autonomia: 2 ore (sino a 4 ore con flusso luminoso al 50%)

Peso netto: Kg. 1,00

PROLUNGA AVVOLGIBILE**Cod. PE25P**

Realizzazione tipo: su tamburo aperto

Numero uscite totali: 4

Prese bivalenti (10-16A): 0

Prese 10/16A/Schuko: 4

Lunghezza cavo: 25 mt

Sezione cavo: 3 x 1.5 mmq

Potenza massima (avvolto): 1.100W

Potenza massima (svolto): 3.500W





TELO TERMORETRAIBILE METRI 14X50

Cod. TELOT14X50

La copertura bianca è costituita da polietilene di qualità UV e da un additivo bianco stabilizzato agli ultravioletti (UV). Ha il vantaggio di riflettere i raggi del sole e favorisce il mantenimento di basse temperature all'interno. Ideale per la rimessa di tutti i natanti all'esterno. Può essere anche utilizzato per l'imballaggio delle barche destinante al trasporto. Venduto a rotoli.

NASTRO PER TERMODETRAIBILE

Cod. NASTROT5X55 - 5 cm. x 55 mt.

Cod. NASTROT10X55 - 10 cm. x 55 mt.



TUBI DI PVC FLESSIBILE A INCOLLAGGIO

Cod. 01381 - Ø 32 - rotoli da 25 mt. - grigio

Cod. 01383 - Ø 50 - rotoli da 25 mt. - bianco

Cod. 01384 - Ø 63 - rotoli da 25 mt. - bianco

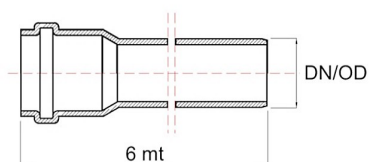


TUBI DI PVC RIGIDO A INCOLLAGGIO PN10 PER CONDOTTE DI FLUIDI IN PRESSIONE

Cod. PVC5-10 - Ø 40 mm. - barre da 6 mt.

Cod. PVC6-10 - Ø 50 mm. - barre da 6 mt.

Cod. PVC7-10 - Ø 63 mm. - barre da 6 mt.



Barra da mt. 6 (bicchiere incluso)
6 mt. lengths, integrated socket included
Barre de 6 mètres (tulipe incluse)





COLONNINA MARINA POINT BASE - VERSIONE RP ONE



Modelli

Articolo	Descrizione
0MP2X16M	Colonnina Marina Point 2 x 16 Ampere monofase
0MP4X16M	Colonnina Marina Point 4 x 16 Ampere monofase
0MP2X32M	Colonnina Marina Point 2 x 32 Ampere monofase
0MP2X32T	Colonnina Marina Point 2 x 32 Ampere trifase
0MP4X32M	Colonnina Marina Point 4 x 32 Ampere monofase
0MP4X32T	Colonnina Marina Point 4 x 32 Ampere trifase
0MP2X63M	Colonnina Marina Point 2 x 63 Ampere monofase
0MP3X63M	Colonnina Marina Point 3 x 63 Ampere monofase
0MP2X63T	Colonnina Marina Point 2 x 63 Ampere trifase
0MP1X125T	Colonnina Marina Point 1 x 125 Ampere trifase
0MP1X32T2X16M	Colonnina Marina point 1 x 32 trifase + 2 x 16 Ampere monofase
0MP1X32T1X32M1X16M	Colonnina Marina point 1 x 32 trifase + 1 x 32 monofase 1 x 16 Ampere monofase
0MP1X32M1X63M	Colonnina Marina point 1 x 32 + 1 x 63 Ampere monofase
0MP2X32M2X63M	Colonnina Marina point 2 x 32 + 2 x 63 Ampere monofase
0MP2X16M2X32M	Colonnina Marina point 2 x 16 + 2 x 32 Ampere monofase
0MP2X16M2X63M	Colonnina Marina point 2 x 16 + 2 x 63 Ampere monofase
0MP1X63M2X32M	Colonnina Marina point 1 x 63 + 2 x 32 Ampere monofase
0MP2X63M2X32M	Colonnina Marina point 2 x 63 + 2 x 32 Ampere monofase
0MP2X63T1X32T2X16M	Colonnina Marina point 2 x 63 trifase + 1 x 32 trifase + 2 x 16 Ampere monofase
0MP2X63T1X63M	Colonnina Marina point 2 x 63 trifase + 1 x 16 Ampere monofase
0MP2X125T	Colonnina Marina Point 2 x 125 Ampere trifase
0MP1X125T1X32T2X16M	Colonnina Marina Point 1 x 125 Ampere trifase + 2X32 trifase + 2x16 monofase
0MP1X125T2X63T1X63M	Colonnina Marina Point 1 x 125 Ampere trifase + 2X63 trifase + 1x63 monofase
0MP1X250T	Colonnina Marina Point 1 x 250 Ampere trifase

SCHEDA TECNICA MARINA POINT – Versione Base

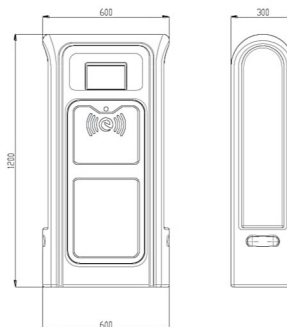
Descrizione

La colonnina servizi nautici Marina Point è una macchina compatta e versatile ideata per l'impiego come punto di distribuzione di energia elettrica, acqua, avvisi, informazioni e altro in porti turistici.

La colonnina Marina Point è studiata affinché l'utente possa accedervi da solo, semplicemente, in sicurezza e in qualsiasi ora del giorno.

La struttura esterna in Polietilene LLDPE realizzata in monoblocco con stampaggio rotazionale garantisce una elevata resistenza agli urti, alla radiazione solare, agli agenti chimici e alla salsedine. Lo stesso involucro esterno può essere realizzato in un'ampia gamma di colori (blu, grigio, giallo, rosso, verde,...).

Dati tecnici



Caratteristiche generali Marina Point versione base

Erogatore	Progettato, costruito e certificato secondo la norma EN 60439-1
Materiale involucro	Polietilene LLDPE, anti UV colorato in massa
Dimensioni	600 x 300 x 1200 (h) mm
Grado di protezione	IP56
Accesso interno	Tramite portello anteriore con chiave, dimensioni 320 x 740 (h) mm
Temperatura di esercizio	-30 - +70 °C
Fissaggio	Tramite 4 fischer 10 mm
Morsettiere per giunzione in linea	Connessione tramite morsettiere entra/esci 5 poli per conduttori R S T N PE
Morsettiere installabili	Giunzione a perno filettato da 6 a 12 mm per capicorda da 50 a 185 mm
Prese disponibili	250 VCA 2P+T (ore 6) 16A/32A 380 VCA 3P+N+T (ore 6) 16A/32A 380 VCA 3P+N+T (ore 6) 63A/125A 250 VCA 2P+N+T (ore 6) 63A
Grado di protezione delle prese	IP67
Protezione utenze	Magnetotermici differenziali Id = 30 mA 16/32/63/125 con potere di interruzione 4,5 KA o superiore
Illuminazione	LED ad alta efficienza
Protezione	Tramite fusibile o MTD 2A
Distribuzione acqua	
Connessione rete idrica	Tramite attacco 1/2" femmina
Connessione idrica utenze	Rubinetti a sfera 1/2"
Sistemi di contabilizzazione erogazione acqua e corrente elettrica	
Non presenti	

COLONNINA MARINA POINT CON TRANSPONDER - VERSIONE RP ONE

Articolo	Descrizione
OMPT2X16M	Colonnina Marina Point 2 x 16 Ampere monofase con trasponder
OMPT4X16M	Colonnina Marina Point 4 x 16 Ampere monofase con trasponder
OMPT2X32M	Colonnina Marina Point 2 x 32 Ampere monofase con trasponder
OMPT2X32T	Colonnina Marina Point 2 x 32 Ampere trifase con trasponder
OMPT4X32M	Colonnina Marina Point 4 x 32 Ampere monofase con trasponder
OMPT4X32T	Colonnina Marina Point 4 x 32 Ampere trifase con trasponder
OMPT2X63M	Colonnina Marina Point 2 x 63 Ampere monofase con trasponder
OMPT2X63T	Colonnina Marina Point 2 x 63 Ampere trifase con trasponder
OMPT1X125T	Colonnina Marina Point 1 x 125 Ampere trifase con trasponder
OMPT2X16M2X32M	Colonnina Marina point 2 x 16 + 2 x 32 Ampere monofase con trasponder
OMPT2X16M2X32M	Colonnina Marina point 2 x 16 Monofase + 2 x 32 Ampere trifase con trasponder
OMPT3X32M1X63T	Colonnina Marina point 3 x 32 Monofase + 1 x 63 Ampere trifase con trasponder
OMPT2X32M2X63T	Colonnina Marina point 2x32 Monofase+2x63 Ampere trifase con trasponder
OMPT1X63M2X32M	Colonnina Marina point1x63 Monofase+2x32Ampere monofase con trasponder
OMPT2X63T1X32M	Colonnina Marina point2x63 Trifase+1x32Ampere monofase con trasponder
OMPT1X63T2X32M	Colonnina Marina point1x63 Trifase+2x32Ampere monofase con trasponder
OMPT1X63T3X32M	Colonnina Marina point1x63 Trifase+3x32Ampere monofase con trasponder
OMPT1X32M1X32T2X63T	Colonnina Marina point1x32 Mon.+1x32A trif.+1x63A trif. con trasponder
OMPT2X63T1X63M	Colonnina Marina point 2 x 63 trifase+1x16 Ampere monofase con trasponder
OMPT1X125T2X32M	Colonnina Marina point 1x125 trifase+2x32 Ampere monofase con trasponder
OMPT1X125T1X63T1X32M	Colonnina Marina point 1x125 T+ 1X63T 2x32M con trasponder
OMPT2X125T	Colonnina Marina Point 2 x 125 Ampere trifase con trasponder



SCHEDA TECNICA MARINA POINT CON TRANSPONDER

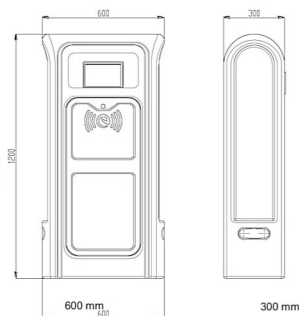
Descrizione

La colonnina servizi nautici Marina Point è una macchina compatta e versatile ideata per l'impiego come punto di distribuzione di energia elettrica, acqua, avvisi, informazioni e altro in porti turistici, aree di sosta e campeggi.

La colonnina è studiata affinché l'utente possa accedervi da solo, semplicemente, in sicurezza e in qualsiasi ora del giorno.

L'abilitazione delle utenze e l'assegnazione dei relativi costi agli utenti avviene per mezzo di un lettore di chiave elettronica a transponder. La logica di gestione può avvenire sia con **addebito successivo** che con **addebito a scalare**. Nel primo caso l'utente è dotato di un apposita chiave nella quale viene memorizzato un suo codice personale che, quando viene letto dalla centralina, questa permette di selezionare quale utenza utilizzare e da quel momento conta i consumi e li associa al codice letto. Tali dati oltre ad essere locali alla centralina vengono trasferiti in tempo reale al computer centrale per la successiva fatturazione al cliente. Nel secondo caso l'utente carica la chiave con un importo variabile e abilita le utenze trasferendo tale credito nella centralina. Nel caso di gestione a scalare non è necessario l'utilizzo di un PC di supervisione anche se è possibile utilizzarlo.

La struttura esterna in Polietilene LLDPE realizzata in monoblocco con stampaggio rotazionale garantisce una elevata resistenza agli urti, alla radiazione solare, agli agenti chimici e alla salsedine. Lo stesso involucro esterno può essere realizzato in un'ampia gamma di colori (blu, grigio, giallo, rosso, verde,...).



Dati tecnici

Caratteristiche generali Marina Point con Transponder	
Erogatore	Progettato, costruito e certificato secondo la norma EN 60439-1
Materiale involucro	Polietilene LLDPE, anti UV colorato in massa
Dimensioni	600 x 300 x 1200 (h) mm
Grado di protezione	IP56
Accesso interno	Tramite portello anteriore con chiave, dimensioni 320 x 740 (h) mm
Temperatura di esercizio	-30 - +70 °C
Fissaggio	Tramite 4 fischer 10 mm
Morsettiere per giunzione in linea	Connessione tramite morsettiere entra/esci 5 poli per conduttori R S T N PE
Morsettiere installabili	Giunzione a perno filettato da 6 a 12 mm per capicorda da 50 a 185 mm
Prese disponibili	250 VCA 2P+T (ore 6) 16A/32A 380 VCA 3P+N+T (ore 6) 16A/32A 380 VCA 3P+N+T (ore 6) 63A/125A 250 VCA 2P+N+T (ore 6) 63A
Grado di protezione delle prese	IP67
Protezione utenze	Magnetotermici differenziali Id = 30 mA 16/32/63/125 con potere di interruzione 4,5 KA o superiore
Illuminazione	LED ad alta efficienza
Protezione	Tramite fusibile o MTD 2A
Distribuzione acqua	
Connessione rete idrica	Tramite attacco 1/2" femmina
Connessione idrica utenze	Rubinetti a sfera 1/2"
Sistemi di contabilizzazione	
Contatore energia	Progressivo con visualizzazione dei kWh consumati
Contatore acqua	Contaltri con visualizzazione dei consumi di ogni utenza
Sistema prepagato	Basato su chiavi elettroniche (transponder) con contabilizzazione dei consumi di energia elettrica e acqua
Contabilizzazione remota	Connessione (via cavo o WiFi) con computer remoto per gestione erogatori, allarmi, storici consumi. Possibilità di ricarica credito via Internet

COLONNINA MARINA POINT BASE - VERSIONE RP TWO**Modelli**

Colonnine Marina Point versione Base	
Codice	Descrizione
0RPT4X6M	Colonnina 4x6A Monofase
0RPT4X10M	Colonnina 4x10A Monofase
0RPT2X16M	Colonnina 2x16A Monofase
0RPT4X16M	Colonnina 4x16A Monofase
0RPT2X32M	Colonnina 2x32A Monofase
0RPT4X32M	Colonnina 4x32A Monofase
0RPT4X32T	Colonnina 4x32A Trifase
0RPT2X32T	Colonnina 2x32A Trifase
0RPT1X16M1X63T	Colonnina 1X16 Monofase + 1X63A Trifase
0RPT2X125T	Colonnina 2x125A Trifase
0RPT4X32M	Colonnina 4x32A Monofase
0RPT2X63M	Colonnina 2x63A Monofase
0RPT4X63M	Colonnina 4x63A Monofase
0RPT6X16M	Colonnina 6x16A Monofase
0RPT4X3M1X6M1X16M	Colonnina 4x3A Monofase+1X6A Monofase + 1X16A Monofase
0RPT1X32M1X63M	Colonnina 1x32A Monofase + 1x63A Monofase
0RPT2X32M2X63M	Colonnina 2x32A Monofase + 2x63A Monofase
0RPT1X16M1X32T	Colonnina 1X16A monofase+1x32A Trifase
0RPT2X16M1X16T	Colonnina 1X16A monofase+1x16A Trifase
0RPT2X16M1X16T	Colonnina 2X16A monofase+1x16A Trifase
0RPT2X16M1X16T1X32T	Colonnina 2X16A monofase+1x16A Trifase + 1X32 Trifase
0RPT2X16M1X32T	Colonnina 2X16A monofase+1x32A Trifase
0RPT2X16M2X32T	Colonnina 2X16A monofase+2x32A Trifase
0RPT2X16M2X32M	Colonnina 2X16A monofase+2x32A monofase
0RPT3X16M1X32M	Colonnina 3X16A monofase+1x32A monofase
0RPT1X125T	Colonnina 1X125 Trifase

SCHEMA TECNICA MARINA POINT – Versione Base RP TWO**Descrizione**

La colonnina servizi nautici Marina Point è una macchina compatta e versatile ideata per l'impiego come punto di distribuzione di energia elettrica, acqua e altro in porti turistici.

L'erogatore Marina Point è studiato affinché l'utente possa accedervi da solo, semplicemente, in sicurezza e in qualsiasi ora del giorno.

La struttura esterna in Polietilene LLDPE realizzata in monoblocco con stampaggio rotazionale garantisce una elevata resistenza agli urti, alla radiazione solare, agli agenti chimici e alla salsedine. Lo stesso involucro esterno può essere realizzato in un'ampia gamma di colori. Internamente è presente un setto divisorio in PE a tenuta per la separazione delle componenti idrauliche da quelle elettriche.

**Dati tecnici**

Caratteristiche generali Marina Point versione base	
Erogatore	Progettato, costruito e certificato secondo la norma EN 60439-1
Materiale involucro	Polietilene LLDPE, anti UV colorato in massa
Dimensioni	300 x 300 x 1100 (h) mm
Grado di protezione	IP65
Accesso interno	Tramite portello anteriore, dimensioni 285 x 695 (h) mm
Temperatura di esercizio	-30 - +70 °C
Fissaggio	Tramite 4 fischer 8 mm
Morsettiere per giunzione in linea	Connessione tramite morsettiere entra/esci 5 poli per conduttori R S T N PE
Morsettiere installabili	Giunzione a perno filettato da 6 a 12 mm per capicorda da 50 a 185 mm
Prese disponibili	250 VCA 2P+T (ore 6) 16A/32A 380 VCA 3P+N+T (ore 6) 16A/32A
Grado di protezione delle prese	IP67
Protezione utenze	Magnetotermici differenziali Id = 30 mA 16/32/63 con potere di interruzione 4,5 KA o superiore
Illuminazione	Barra LED Verticale ad alta efficienza
Protezione	Tramite fusibile o MTD 2A
Distribuzione acqua	
Connessione rete idrica	Tramite attacco 1/2" femmina
Connessione idrica utenze	Rubinetti a sfera 1/2"
Sistemi di contabilizzazione erogazione acqua e corrente elettrica	
Non presenti	

COLONNINA MARINA POINT CON TRANSPONDER - VERSIONE RP TWO

Colonnine Marina Point versione con Transponder	
Codice	Descrizione
0RPTL4X6M	Colonnina 4x6A Monofase con Transponder
0RPTL4X10M	Colonnina 4x10A Monofase con Transponder
0RPTL2X16M	Colonnina 2x16A Monofase con Transponder
0RPTL3X16M	Colonnina 3x16A Monofase con Transponder
0RPTL4X16M	Colonnina 4x16A Monofase con Transponder
0RPTL2X32M	Colonnina 2x32A Monofase con Transponder
0RPTL2X16M1X32T	Colonnina 2x16A Monofase + 1x32A Trifase con Transponder
0RPTL2X32T	Colonnina 2x32A Trifase con Transponder
0RPTL4X32M	Colonnina 4x32A Monofase con Transponder
0RPTL2X63M	Colonnina 2x63A Monofase con Transponder
0RPTL2X63T	Colonnina 2x63A Trifase con Transponder
0RPTL1X16M1X32M	Colonnina 1X16A monofase+1x32A Monofase con transponder
0RPTL1X16M1X32T	Colonnina 1X16A monofase+1x32A Trifase con transponder
0RPTL2X16M1X16T	Colonnina 2X16A monofase+1x16A Trifase con transponder
0RPTL3X16M1X16T	Colonnina 3X16A monofase+1x16A Trifase con transponder
0RPTL2X16M2X16T	Colonnina 2X16A monofase+2x16A Trifase con transponder
0RPTL1X16M1X32T	Colonnina 2X16A monofase+1x32A Trifase con transponder
0RPTL2X16M2X32M	Colonnina 2X16A monofase+2x32A monofase con transponder
0RPTL2X32M2X32T	Colonnina 2X32A monofase+2x32A Trifase con transponder
0RPTL2X32M2X63T	Colonnina 2X32A monofase+2x63A Trifase con transponder
0RPTL3X32M1X63M	Colonnina 3X32A monofase+1x63A Monofase con transponder
0RPTL3X16M1X32M	Colonnina 3X16A monofase+1x32A monofase con transponder
0RPTL4X63M	Colonnina 4X63A monofase con transponder
0RPTL2X63T	Colonnina 2X63A Trifase con transponder
0RPTL2X63M1X63T	Colonnina 2X63A Monofase+1x63A Trifase con transponder
0RPTL1X125T	Colonnina 1x125A Trifase con transponder
0RPTL1X16M1X32T1X63T	Colonnina 1X16A monofase +1x32A Trifase +1x63A Trifase con transponder



SCHEDA TECNICA MARINA POINT CON TRANSPONDER - Versione RP TWO PLUS

Descrizione

La colonnina servizi nautici Marina Point RPTWOPLUS è una macchina compatta e versatile ideata per l'impiego come punto di distribuzione di energia elettrica, acqua, avvisi, informazioni e altro in porti turistici.

L'erogatore Marina Point è studiato affinché l'utente possa accedervi da solo, semplicemente, in sicurezza e in qualsiasi ora del giorno.

L'abilitazione delle utenze e l'assegnazione dei relativi costi agli utenti avviene per mezzo di un lettore di chiave elettronica e dei transponder.

La logica di gestione può avvenire sia con addebito successivo che con addebito a scalare. Nel primo caso l'utente è dotato di un'apposita chiave nella quale viene memorizzato un suo codice personale che, quando viene letto dalla cartellina, queste permette di selezionare quale utenza utilizzare e da quel momento conta i consumi e li associa al codice letto.

Nel secondo caso l'utente carica la chiave con un importo variabile e abilita le utenze trasferendo tale credito nella centralina.

La struttura esterna in Polietilene LLDPE realizzata in monoblocco con stampaggio rotazionale garantisce una elevata resistenza agli urti, alla radiazione solare, agli agenti chimici e alla salsedine. Lo stesso involucro esterno può essere realizzato in un'ampia gamma di colori. Internamente è presente un setto divisorio in PE a tenuta per la separazione delle componenti idrauliche da quelle elettriche.



Dati tecnici

Caratteristiche generali Marina Point con Transponder	
Erogatore	Progettato, costruito e certificato secondo la norma EN 60439-1
Materiale involucro	Polietilene LLDPE, anti UV colorato in massa
Dimensioni	300 x 300 x 1100 (h) mm
Grado di protezione	IP56
Accesso interno	Tramite portello anteriore con chiave, dimensioni 320 x 740 (h) mm
Temperatura di esercizio	-30 - +70 °C
Fissaggio	Tramite 4 fischer 10 mm
Morsettiere per giunzione in linea	Connessione tramite morsettiere entra/esci 5 poli per conduttori R S T N PE
Morsettiere installabili	Giunzione a perno filettato da 6 a 12 mm per capicorda da 50 a 185 mm
Prese disponibili	250 VCA 2P+T (ore 6) 16A/32A 380 VCA 3P+N+T (ore 6)
Grado di protezione delle prese	IP67
Protezione utenze	Magnetotermici differenziali Id = 30 mA 16/32/63 con potere di interruzione 4,5 KA o superiore
Illuminazione	LED ad alta efficienza
Protezione	Tramite fusibile o MTD 2A
Distribuzione acqua	
Connessione rete idrica	Tramite attacco ½" femmina
Connessione idrica utenze	Rubinetti a sfera ½"
Sistemi di contabilizzazione	
Contatore energia	Progressivo con visualizzazione dei kWh consumati
Contatore acqua	Contaltri con visualizzazione dei consumi di ogni utenza
Sistema prepagato	Basato su chiavi elettroniche (transponder) con contabilizzazione dei consumi di energia elettrica e acqua
Contabilizzazione remota	Connessione (via cavo o WiFi) con computer remoto per gestione erogatori, allarmi, storici consumi. Possibilità di ricarica credito via Internet

BENNA

A Sanremo dal 1932

BENIA

A Sanremo dal 1932

CONDIZIONI GENERALI DI VENDITA - 2020

(a) I termini e le condizioni qui di seguito indicati (le "Condizioni Generali di Vendita") formano parte integrante dei contratti conclusi tra il Venditore e l'Acquirente per la fornitura dei prodotti del Venditore (i "Prodotti").

(b) Le Condizioni Generali di Vendita si applicano a tutte le transazioni concluse tra il Venditore e l'Acquirente senza la necessità che vi sia un espresso richiamo alle stesse o uno specifico accordo in tal senso alla conclusione di ogni singola transazione. Qualsiasi condizione o termine differente trova applicazione soltanto se confermato per iscritto da parte del Venditore.

(c) Il Venditore si riserva il diritto di modificare, integrare o variare le Condizioni Generali di Vendita, allegando tali variazioni alle offerte ovvero a qualsivoglia corrispondenza inviata per iscritto all'Acquirente.

d) Le presenti Condizioni Generali, che annullano tutte le precedenti, sono applicabili a tutti gli ordini pervenuti dopo la data del presente listino.

1) Prezzi: i Prezzi dei Prodotti inseriti nel presente cata-listino si intendono **IVA ESCLUSA**, che deve essere corrisposta al momento della consegna o in conformità alle specifiche disposizioni indicate nella fattura, e si riferiscono alla singola referenza anche se questa è venduta in confezione multipla.

Ulteriori tasse, imposte, spedizione, assicurazione, installazione, formazione all'utente finale, servizio post-vendita non sono inclusi nei prezzi indicati.

2) Consegna e disponibilità della merce: merce pronta salvo il venduto. Il Venditore si riserva il diritto di effettuare ragionevolmente consegne parziali. Salvo diverso accordo tra le parti, il termine di consegna indicativo è quello precisato nella conferma d'ordine.

Benza Srl non garantisce l'immediata disponibilità dei Prodotti in quanto alcuni articoli possono essere soggetti a stagionalità e/o esaurimento sorte.

3) Resa: la merce è venduta franco nostro magazzino di Sanremo.

4) Spedizioni: nei casi in cui il mezzo di spedizione non sia esplicitamente indicato dal Cliente, la spedizione verrà effettuata nel modo da noi ritenuto più idoneo.

5) Contestazioni: non si accettano contestazioni se la segnalazione non viene fatta entro 7 giorni dalla data di ricevimento.

6) Modifiche ai prodotti: Benza Srl si riserva l'eventualità di apportare in qualsiasi momento e senza preavviso modifiche ai propri Prodotti atte a migliorarne la qualità.

7) Trattamenti dei dati personali: i dati personali dell'Acquirente saranno trattati secondo quanto disposto dalla legge italiana in materia di trattamento dei dati personali (articoli 13-14 del GDPR 2016/679). Il Venditore informa l'Acquirente che il Venditore è il titolare del trattamento e che i dati personali dell'Acquirente vengono raccolti e trattati esclusivamente per l'esecuzione del presente accordo.



Visita il sito www.benzasrl.it
per scoprire tutto il mondo Benza

Benza S.r.l.
Via Giovanni Pascoli, 161
18038 Sanremo (IM) - Italia
Tel: +39 0184 575 246
Email: info@benzasrl.it
PARTITA IVA 01360200081
TVA FR 90503563983